

WALTHER FLENDER 标准同步带轮

在标准应用中，沃特福兰德有一系列全面的标准同步带轮

对于需要长期保持高定位精度的同步带传动及低噪音高动态传动时，我们推荐使用最佳的同步带轮

CLASSIC同步带轮

齿距 3mm

CL 3M 09

齿数	同步带宽度	型号	形状样式 (old)	形状样式 (new)	齿圆-Ø Dw	齿顶圆-Ø DA	ØD4	ØD3	ØD2	预孔-Ø (D1)	精孔-Ø D1 (max)	B1	B3	材料	重量 (kg)
10	9	10 CL 3M 09 1F	1F	006-1001	9.55	8.79	13	—	13	—	3.5	10.2	17.5	铝	0.004
12	9	12 CL 3M 09 1F	1F	006-1001	11.46	10.7	15	—	15	—	5	10.2	17.5	铝	0.006
14	9	14 CL 3M 09 1F	1F	006-1001	13.37	12.61	16	—	16	—	6	10.2	17.5	铝	0.007
15	9	15 CL 3M 09 1F	1F	006-1001	14.32	13.56	17.5	—	17.5	—	7	10.2	17.5	铝	0.008
16	9	16 CL 3M 09 6F	6F	002-1002	15.28	14.52	18	—	9.5	4	5.5	12.8	20.6	铝	0.007
18	9	18 CL 3M 09 6F	6F	002-1002	17.19	16.43	19.5	—	10	6	6.5	12.8	20.6	铝	0.008
20	9	20 CL 3M 09 6F	6F	002-1002	19.1	18.34	23	—	12	6	8	12.8	20.6	铝	0.010
21	9	21 CL 3M 09 6F	6F	002-1002	20.05	19.29	25	—	13	6	9	12.8	20.6	铝	0.013
22	9	22 CL 3M 09 6F	6F	002-1002	21.01	20.25	25	—	13	6	9	12.8	20.6	铝	0.014
24	9	24 CL 3M 09 6F	6F	002-1002	22.92	22.16	25	—	13	6	9	12.8	20.6	铝	0.016
26	9	26 CL 3M 09 6F	6F	002-1002	24.83	24.07	28	—	16	6	10	12.8	20.6	铝	0.018
28	9	28 CL 3M 09 6F	6F	002-1002	26.74	25.98	32	—	18	6	11	12.8	20.6	铝	0.024
30	9	30 CL 3M 09 6F	6F	002-1002	28.65	27.89	32	—	19	6	12.5	12.8	20.6	铝	0.028
32	9	32 CL 3M 09 6F	6F	002-1002	30.56	29.8	36	—	22	6	13.5	12.8	20.6	铝	0.032
36	9	36 CL 3M 09 6F	6F	002-1002	34.38	33.62	38	—	26	6	15	13.4	22.2	铝	0.045
40	9	40 CL 3M 09 6F	6F	002-1002	38.2	37.44	42	—	28	6	16.5	13.4	22.2	铝	0.055
44	9	44 CL 3M 09 6F	6F	002-1002	42.02	41.26	48	—	33	6	20	13.4	22.2	铝	0.074
48	9	48 CL 3M 09 6	6	002-1000	45.84	45.08	—	—	33	8	20	13.4	22.2	铝	0.074
60	9	60 CL 3M 09 6	6	002-1000	57.3	56.54	—	—	33	8	20	13.4	22.2	铝	0.106
72	9	72 CL 3M 09 6	6	002-1000	68.75	67.99	—	—	33	8	20	13.4	22.2	铝	0.145

您可以在第09页找到同步带轮形状样式示意图。

产品信息

CL 3M 15

齿数	同步带宽度	型号	形状样式 (old)	形状样式 (new)	齿圆- \emptyset Dw	齿顶圆- \emptyset DA	\emptyset D4	\emptyset D3	\emptyset D2	预孔- \emptyset (D1)	精孔- \emptyset D1 (max)	B1	B3	材料	重量 (kg)
10	15	10 CL 3M 15 1F	1F	006-1001	9.55	8.79	13	—	13	—	3.5	17	26	铝	0.006
12	15	12 CL 3M 15 1F	1F	006-1001	11.46	10.7	15	—	15	—	5	17	26	铝	0.008
14	15	14 CL 3M 15 1F	1F	006-1001	13.37	12.61	16	—	16	—	6	17	26	铝	0.010
15	15	15 CL 3M 15 1F	1F	006-1001	14.32	13.56	17.5	—	17.5	—	7	17	26	铝	0.012
16	15	16 CL 3M 15 6F	6F	002-1002	15.28	14.52	18	—	9.5	4	5.5	19.5	26	铝	0.010
18	15	18 CL 3M 15 6F	6F	002-1002	17.19	16.43	19.5	—	10	6	6.5	19.5	26	铝	0.012
20	15	20 CL 3M 15 6F	6F	002-1002	19.1	18.34	23	—	12	6	8	19.5	26	铝	0.014
21	15	21 CL 3M 15 6F	6F	002-1002	20.05	19.29	25	—	13	6	9	19.5	26	铝	0.016
22	15	22 CL 3M 15 6F	6F	002-1002	21.01	20.25	25	—	13	6	9	19.5	26	铝	0.018
24	15	24 CL 3M 15 6F	6F	002-1002	22.92	22.16	25	—	13	6	9	19.5	26	铝	0.020
26	15	26 CL 3M 15 6F	6F	002-1002	24.83	24.07	28	—	16	6	10	19.5	26	铝	0.027
28	15	28 CL 3M 15 6F	6F	002-1002	26.74	25.98	32	—	18	6	11	19.5	26	铝	0.030
30	15	30 CL 3M 15 6F	6F	002-1002	28.65	27.89	32	—	19	6	12.5	19.5	26	铝	0.035
32	15	32 CL 3M 15 6F	6F	002-1002	30.56	29.8	36	—	22	6	13.5	19.5	26	铝	0.042
36	15	36 CL 3M 15 6F	6F	002-1002	34.38	33.62	38	—	26	6	15	20	30	铝	0.060
40	15	40 CL 3M 15 6F	6F	002-1002	38.2	37.44	42	—	28	6	16.5	20	30	铝	0.075
44	15	44 CL 3M 15 6F	6F	002-1002	42.02	41.26	48	—	33	6	20	20	30	铝	0.095
48	15	48 CL 3M 15 6	6	002-1000	45.84	45.08	—	—	33	8	20	20	30	铝	0.103
60	15	60 CL 3M 15 6	6	002-1000	57.3	56.54	—	—	33	8	20	20	30	铝	0.150
72	15	72 CL 3M 15 6	6	002-1000	68.75	67.99	—	—	33	8	20	20	30	铝	0.212

齿距 5mm

CL 5M 09

齿数	同步带宽度	型号	形状样式 (old)	形状样式 (new)	齿圆- \emptyset Dw	齿顶圆- \emptyset DA	\emptyset D4	\emptyset D3	\emptyset D2	预孔- \emptyset (D1)	精孔- \emptyset D1 (max)	B1	B3	材料	重量 (kg)
12	9	12 CL 5M 09 6F	6F	002-1002	19.10	17.96	25	—	13	4	8	14.5	20	钢	0.028
14	9	14 CL 5M 09 6F	6F	002-1002	22.28	21.14	25	—	13	6	9	14.5	20	钢	0.034
15	9	15 CL 5M 09 6F	6F	002-1002	23.87	22.73	28	—	16	6	10	14.5	20	钢	0.042
16	9	16 CL 5M 09 6F	6F	002-1002	25.46	24.32	28	—	16	6	10.5	14.5	20	钢	0.050
18	9	18 CL 5M 09 6F	6F	002-1002	28.65	27.51	32	—	19	6	12.5	14.5	20	钢	0.070
20	9	20 CL 5M 09 6F	6F	002-1002	31.83	30.69	36	—	23	6	13.5	14.5	22.5	钢	0.094
21	9	21 CL 5M 09 6F	6F	002-1002	33.42	32.28	38	—	24	6	14	14.5	22.5	钢	0.110
22	9	22 CL 5M 09 6F	6F	002-1002	35.01	33.87	38	—	25.5	6	15	14.5	22.5	钢	0.118
24	9	24 CL 5M 09 6F	6F	002-1002	38.20	37.06	42	—	27	6	16	14.5	22.5	钢	0.145
26	9	26 CL 5M 09 6F	6F	002-1002	41.38	40.24	44	—	30	6	18	14.5	22.5	钢	0.170
28	9	28 CL 5M 09 6F	6F	002-1002	44.56	43.42	48	—	30.5	6	18	14.5	22.5	钢	0.200
30	9	30 CL 5M 09 6F	6F	002-1002	47.75	46.60	51	—	35	6	21	14.5	22.5	钢	0.236
32	9	32 CL 5M 09 6F	6F	002-1002	50.93	49.79	54	—	38	8	23	14.5	22.5	钢	0.270
36	9	36 CL 5M 09 6F	6F	002-1002	57.30	56.16	60	—	38	8	23	14.5	22.5	钢	0.324
40	9	40 CL 5M 09 6F	6F	002-1002	63.66	62.52	71	—	38	8	23	14.5	22.5	钢	0.400
44	9	44 CL 5M 09 6	6	002-1000	70.03	68.89	—	—	38	8	23	14.5	25.5	铝	0.170
48	9	48 CL 5M 09 6W	6W	002-1100	76.39	75.25	—	61	45	8	28	14.5	25.5	铝	0.182
60	9	60 CL 5M 09 6W	6W	002-1100	95.49	94.35	—	80	45	8	28	14.5	25.5	铝	0.230
72	9	72 CL 5M 09 6W	6W	002-1100	114.59	113.45	—	100	45	8	28	14.5	25.5	铝	0.270

您可以在第09页找到同步带轮形状样式示意图。

产品信息

齿距 5mm

CL 5M 15

齿数	同步带宽度	型号	形状样式 (old)	形状样式 (new)	齿圆- \emptyset Dw	齿顶圆- \emptyset DA	\emptyset D4	\emptyset D3	\emptyset D2	预孔- \emptyset (D1)	精孔- \emptyset D1 (max)	B1	B3	材料	重量 (kg)
12	15	12 CL 5M 15 6F	6F	002-1002	19.10	17.96	25	—	13	4	8	20.5	26	钢	0.034
14	15	14 CL 5M 15 6F	6F	002-1002	22.28	21.14	25	—	13	6	9	20.5	26	钢	0.046
15	15	15 CL 5M 15 6F	6F	002-1002	23.87	22.73	28	—	16	6	10	20.5	26	钢	0.056
16	15	16 CL 5M 15 6F	6F	002-1002	25.46	24.32	28	—	16	6	10.5	20.5	26	钢	0.064
18	15	18 CL 5M 15 6F	6F	002-1002	28.65	27.51	32	—	19	6	12.5	20.5	26	钢	0.086
20	15	20 CL 5M 15 6F	6F	002-1002	31.83	30.69	36	—	23	6	13.5	20.5	26	钢	0.112
21	15	21 CL 5M 15 6F	6F	002-1002	33.42	32.28	38	—	24	6	14	20.5	26	钢	0.130
22	15	22 CL 5M 15 6F	6F	002-1002	35.01	33.87	38	—	25.5	6	15	20.5	26	钢	0.140
24	15	24 CL 5M 15 6F	6F	002-1002	38.20	37.06	42	—	27	6	16	20.5	28	钢	0.180
26	15	26 CL 5M 15 6F	6F	002-1002	41.38	40.24	44	—	30	6	18	20.5	28	钢	0.220
28	15	28 CL 5M 15 6F	6F	002-1002	44.56	43.42	48	—	30.5	6	18	20.5	28	钢	0.250
30	15	30 CL 5M 15 6F	6F	002-1002	47.75	46.60	51	—	35	6	21	20.5	28	钢	0.300
32	15	32 CL 5M 15 6F	6F	002-1002	50.93	49.79	54	—	38	8	23	20.5	28	钢	0.350
36	15	36 CL 5M 15 6F	6F	002-1002	57.30	56.16	60	—	38	8	23	20.5	28	钢	0.426
40	15	40 CL 5M 15 6F	6F	002-1002	63.66	62.52	71	—	38	8	23	20.5	28	钢	0.520
44	15	44 CL 5M 15 6	6	002-1100	70.03	68.89	—	—	38	8	23	20.5	30	铝	0.225
48	15	48 CL 5M 15 6W	6W	002-1100	76.39	75.25	—	61	38	8	23	20.5	30	铝	0.187
60	15	60 CL 5M 15 6W	6W	002-1100	95.49	94.35	—	80	50	8	30	20.5	30	铝	0.305
72	15	72 CL 5M 15 6W	6W	002-1100	114.59	113.45	—	100	50	8	30	20.5	30	铝	0.375

CL 5M 25

齿数	同步带宽度	型号	形状样式 (old)	形状样式 (new)	齿圆- \emptyset Dw	齿顶圆- \emptyset DA	\emptyset D4	\emptyset D3	\emptyset D2	预孔- \emptyset (D1)	精孔- \emptyset D1 (max)	B1	B3	材料	重量 (kg)
12	25	12 CL 5M 25 6F	6F	002-1002	19.10	17.96	23	—	13	4	8	30.5	36	钢	0.050
14	25	14 CL 5M 25 6F	6F	002-1002	22.28	21.14	25	—	14	6	9	30.5	36	钢	0.070
15	25	15 CL 5M 25 6F	6F	002-1002	23.87	22.73	28	—	16	6	10	30.5	36	钢	0.080
16	25	16 CL 5M 25 6F	6F	002-1002	25.46	24.32	28	—	16.5	6	10.5	30.5	36	钢	0.100
18	25	18 CL 5M 25 6F	6F	002-1002	28.65	27.51	32	—	20	6	12.5	30.5	36	钢	0.120
20	25	20 CL 5M 25 6F	6F	002-1002	31.83	30.69	36	—	23	6	13.5	30.5	36	钢	0.160
21	25	21 CL 5M 25 6F	6F	002-1002	33.42	32.28	38	—	24	6	14	30.5	38	钢	0.190
22	25	22 CL 5M 25 6F	6F	002-1002	35.01	33.87	38	—	25.5	6	15	30.5	38	钢	0.210
24	25	24 CL 5M 25 6F	6F	002-1002	38.20	37.06	42	—	27	6	16	30.5	38	钢	0.250
26	25	26 CL 5M 25 6F	6F	002-1002	41.38	40.24	44	—	30	6	18	30.5	38	钢	0.300
28	25	28 CL 5M 25 6F	6F	002-1002	44.56	43.42	48	—	30.5	6	18	30.5	38	钢	0.350
30	25	30 CL 5M 25 6F	6F	002-1002	47.75	46.60	51	—	35	6	21	30.5	38	钢	0.420
32	25	32 CL 5M 25 6F	6F	002-1002	50.93	49.79	54	—	38	8	23	30.5	38	钢	0.480
36	25	36 CL 5M 25 6F	6F	002-1002	57.30	56.16	60	—	38	8	23	30.5	38	钢	0.590
40	25	40 CL 5M 25 6F	6F	002-1002	63.66	62.52	71	—	38	8	23	30.5	38	钢	0.740
44	25	44 CL 5M 25 6	6	002-1000	70.03	68.89	—	—	38	8	23	30.5	40	铝	0.320
48	25	48 CL 5M 25 6W	6W	002-1100	76.39	75.25	—	61	38	8	23	30.5	40	铝	0.275
60	25	60 CL 5M 25 6W	6W	002-1100	95.49	94.35	—	80	50	8	30	30.5	40	铝	0.435
72	25	72 CL 5M 25 6W	6W	002-1100	114.59	113.45	—	100	50	8	30	30.5	40	铝	0.525

您可以在第09页找到同步带轮形状样式示意图。

产品信息

齿距 8mm

CL 8M 20

齿数	同步带宽度	型号	形状样式 (old)	形状样式 (new)	齿圆- \emptyset Dw	齿顶圆- \emptyset DA	\emptyset D4	\emptyset D3	\emptyset D2	预孔- \emptyset (D1)	精孔- \emptyset D1 (max)	B1	B3	材料	重量 (kg)
22	20	22 CL 8M 20 6F	6F	002-1002	56.02	54.65	60	—	43	12	25	28	38	钢	0.540
24	20	24 CL 8M 20 6F	6F	002-1002	61.12	59.75	66	—	45	12	28	28	38	钢	0.650
26	20	26 CL 8M 20 6F	6F	002-1002	66.21	64.84	71	—	50	12	30	28	38	钢	0.800
28	20	28 CL 8M 20 6F	6F	002-1002	71.30	70.08	75	—	50	15	30	28	38	钢	0.870
30	20	30 CL 8M 20 6F	6F	002-1002	76.39	75.13	83	—	55	15	32	28	38	钢	1.020
32	20	32 CL 8M 20 6F	6F	002-1002	81.49	80.16	87	—	60	15	35	28	38	钢	1.200
34	20	34 CL 8M 20 6F	6F	002-1002	86.58	85.22	91	—	70	15	42	28	38	钢	1.400
36	20	36 CL 8M 20 6F	6F	002-1002	91.67	90.30	98.5	—	70	15	42	28	38	钢	1.550
38	20	38 CL 8M 20 6F	6F	002-1002	96.77	95.39	103	—	75	15	45	28	38	钢	1.650
40	20	40 CL 8M 20 6F	6F	002-1002	101.86	100.49	106	—	75	15	45	28	38	GG 15	1.740
44	20	44 CL 8M 20 6F	6F	002-1002	112.05	110.67	119	—	75	15	45	28	38	GG 15	2.100
48	20	48 CL 8M 20 6F	6F	002-1002	122.23	120.86	127	—	75	15	45	28	38	GG 15	2.440
56	20	56 CL 8M 20 6WF	6WF	002-1102	142.60	141.23	148	117	80	15	45	28	38	GG 15	2.600
64	20	64 CL 8M 20 6WF	6WF	002-1102	162.97	161.60	168	137	80	15	45	28	38	GG 15	2.900
72	20	72 CL 8M 20 6WF	6WF	002-1102	183.35	181.97	192	158	80	15	45	28	38	GG 15	3.100
80	20	80 CL 8M 20 6A	6A	002-1200	203.72	202.35	—	180	90	15	50	28	38	GG 15	3.800
90	20	90 CL 8M 20 6A	6A	002-1200	229.18	227.81	—	204	90	15	50	28	38	GG 15	4.200
112	20	112 CL 8M 20 6A	6A	002-1200	285.21	283.83	—	260	90	18	50	28	38	GG 15	5.200
144	20	144 CL 8M 20 6A	6A	002-1200	366.69	365.32	—	341	90	20	50	28	38	GG 15	7.500
168	20	168 CL 8M 20 6A	6A	002-1200	427.81	426.44	—	402	100	20	60	28	38	GG 15	10.000
192	20	192 CL 8M 20 6A	6A	002-1200	488.92	487.55	—	463	100	20	60	28	38	GG 15	14.400

CL 8M 30

齿数	同步带宽度	型号	形状样式 (old)	形状样式 (new)	齿圆- \emptyset Dw	齿顶圆- \emptyset DA	\emptyset D4	\emptyset D3	\emptyset D2	预孔- \emptyset (D1)	精孔- \emptyset D1 (max)	B1	B3	材料	重量 (kg)
22	30	22 CL 8M 30 6F	6F	002-1002	56.02	54.65	60	—	43	12	25	38	48	钢	0.690
24	30	24 CL 8M 30 6F	6F	002-1002	61.12	59.75	66	—	45	12	28	38	48	钢	0.840
26	30	26 CL 8M 30 6F	6F	002-1002	66.21	64.84	71	—	50	12	30	38	48	钢	1.000
28	30	28 CL 8M 30 6F	6F	002-1002	71.30	70.08	75	—	50	15	30	38	48	钢	1.120
30	30	30 CL 8M 30 6F	6F	002-1002	76.39	75.13	83	—	55	15	32	38	48	钢	1.320
32	30	32 CL 8M 30 6F	6F	002-1002	81.49	80.16	87	—	60	15	35	38	48	钢	1.530
34	30	34 CL 8M 30 6F	6F	002-1002	86.58	85.22	91	—	70	15	42	38	48	钢	1.800
36	30	36 CL 8M 30 6F	6F	002-1002	91.67	90.30	98.5	—	70	15	42	38	48	钢	1.990
38	30	38 CL 8M 30 6F	6F	002-1002	96.77	95.39	103	—	75	15	45	38	48	钢	2.270
40	30	40 CL 8M 30 6F	6F	002-1002	101.86	100.49	106	—	75	15	45	38	48	GG 15	2.400
44	30	44 CL 8M 30 6F	6F	002-1002	112.05	110.67	119	—	75	15	45	38	48	GG 15	2.800
48	30	48 CL 8M 30 6F	6F	002-1002	122.23	120.86	127	—	75	15	45	38	48	GG 15	3.200
56	30	56 CL 8M 30 6WF	6WF	002-1102	142.60	141.23	148	117	90	15	50	38	48	GG 15	3.600
64	30	64 CL 8M 30 6WF	6WF	002-1102	162.97	161.60	168	137	90	15	50	38	48	GG 15	4.300
72	30	72 CL 8M 30 6WF	6WF	002-1102	183.35	181.97	192	158	95	15	55	38	48	GG 15	4.800
80	30	80 CL 8M 30 6A	6A	002-1200	203.72	202.35	—	180	100	15	60	38	48	GG 15	5.100
90	30	90 CL 8M 30 6A	6A	002-1200	229.18	227.81	—	204	100	15	60	38	48	GG 15	5.700
112	30	112 CL 8M 30 6A	6A	002-1200	285.21	283.83	—	260	100	18	60	38	48	GG 15	6.800
144	30	144 CL 8M 30 6A	6A	002-1200	366.69	365.32	—	341	100	20	60	38	48	GG 15	9.300
168	30	168 CL 8M 30 6A	6A	002-1200	427.81	426.44	—	402	100	20	60	38	48	GG 15	11.400
192	30	192 CL 8M 30 6A	6A	002-1200	488.92	487.55	—	463	100	20	60	38	48	GG 15	16.000

您可以在第09页找到同步带轮形状样式示意图。

产品信息

齿距 8mm

CL 8M 50

齿数	同步带宽度	型号	形状样式 (old)	形状样式 (new)	齿圆- \emptyset Dw	齿顶圆- \emptyset DA	\emptyset D4	\emptyset D3	\emptyset D2	预孔- \emptyset (D1)	精孔- \emptyset D1 (max)	B1	B3	材料	重量 (kg)
22	50	22 CL 8M 50 6F	6F	002-1002	56.02	54.65	60	—	43	12	28	60	70	钢	1.000
24	50	24 CL 8M 50 6F	6F	002-1002	61.12	59.75	66	—	45	12	28	60	70	钢	1.230
26	50	26 CL 8M 50 6F	6F	002-1002	66.21	64.84	71	—	50	12	30	60	70	钢	1.500
28	50	28 CL 8M 50 6F	6F	002-1002	71.30	70.08	75	—	50	15	30	60	70	钢	1.670
30	50	30 CL 8M 50 6F	6F	002-1002	76.39	75.13	83	—	55	15	32	60	70	钢	1.970
32	50	32 CL 8M 50 6F	6F	002-1002	81.49	80.16	87	—	60	15	35	60	70	钢	2.270
34	50	34 CL 8M 50 6F	6F	002-1002	86.58	85.22	91	—	70	15	42	60	70	钢	2.690
36	50	26 CL 8M 50 6F	6F	002-1002	91.67	90.30	98.5	—	70	15	42	60	70	钢	2.970
38	50	38 CL 8M 50 6F	6F	002-1002	96.77	95.39	103	—	75	15	45	60	70	钢	3.230
40	50	40 CL 8M 50 6F	6F	002-1002	101.86	100.49	106	—	75	18	45	60	70	GG 15	3.500
44	50	44 CL 8M 50 6F	6F	002-1002	112.05	110.67	119	—	75	18	45	60	70	GG 15	3.900
48	50	48 CL 8M 50 6F	6F	002-1002	122.23	120.86	127	—	80	18	45	60	70	GG 15	4.300
56	50	56 CL 8M 50 10WF	10WF	001-1102	142.60	141.23	148	117	90	18	50	60	60	GG 15	5.000
64	50	64 CL 8M 50 10WF	10WF	001-1102	162.97	161.60	168	137	100	18	60	60	60	GG 15	5.600
72	50	72 CL 8M 50 10WF	10WF	001-1102	183.35	181.97	192	158	100	18	60	60	60	GG 15	6.800
80	50	80 CL 8M 50 10A	10A	001-1200	203.72	202.35	—	180	110	18	65	60	60	GG 15	6.900
90	50	90 CL 8M 50 10A	10A	001-1200	229.18	227.81	—	204	110	18	65	60	60	GG 15	8.600
112	50	112 CL 8M 50 10A	10A	001-1200	285.21	283.83	—	260	110	18	65	60	60	GG 15	9.600
144	50	144 CL 8M 50 10A	10A	001-1200	366.69	365.32	—	341	110	20	65	60	60	GG 15	13.800
168	50	168 CL 8M 50 10A	10A	001-1200	427.81	426.44	—	402	120	20	70	60	60	GG 15	16.000
192	50	192 CL 8M 50 10A	10A	001-1200	488.92	487.55	—	463	130	20	70	60	60	GG 15	22.400

CL 8M 85

齿数	同步带宽度	型号	形状样式 (old)	形状样式 (new)	齿圆- \emptyset Dw	齿顶圆- \emptyset DA	\emptyset D4	\emptyset D3	\emptyset D2	预孔- \emptyset (D1)	精孔- \emptyset D1 (max)	B1	B3	材料	重量 (kg)
22	85	22 CL 8M 85 6F	6F	002-1002	56.02	54.65	60	—	43	12	28	95	105	钢	1.550
24	85	24 CL 8M 85 6F	6F	002-1002	61.12	59.75	66	—	45	12	30	95	105	钢	1.900
26	85	26 CL 8M 85 6F	6F	002-1002	66.21	64.84	71	—	50	12	32	95	105	钢	2.250
28	85	28 CL 8M 85 6F	6F	002-1002	71.30	70.08	75	—	50	15	32	95	105	钢	2.550
30	85	30 CL 8M 85 6F	6F	002-1002	76.39	75.13	83	—	55	15	32	95	105	钢	3.000
32	85	32 CL 8M 85 6F	6F	002-1002	81.49	80.16	87	—	60	15	35	95	105	钢	3.570
34	85	34 CL 8M 85 6F	6F	002-1002	86.58	85.22	91	—	70	15	42	95	105	钢	4.000
36	85	36 CL 8M 85 6F	6F	002-1002	91.67	90.30	98.5	—	70	15	42	95	105	钢	4.500
38	85	38 CL 8M 85 6F	6F	002-1002	96.77	95.39	103	—	75	15	45	95	105	钢	4.900
40	85	40 CL 8M 85 6F	6F	002-1002	101.86	100.49	106	—	75	18	45	95	105	GG 15	5.200
44	85	44 CL 8M 85 6F	6F	002-1002	112.05	110.67	119	—	75	18	45	95	105	GG 15	6.600
48	85	48 CL 8M 85 6F	6F	002-1002	122.23	120.86	127	—	80	18	45	95	105	GG 15	7.600
56	85	56 CL 8M 85 6F	6F	002-1002	142.60	141.23	148	—	80	20	45	95	105	GG 15	9.800
64	85	64 CL 8M 85 10WF	10WF	001-1102	162.97	161.60	168	137	100	20	60	137	95	GG 15	10.400
72	85	72 CL 8M 85 10WF	10WF	001-1102	183.35	181.97	192	158	110	20	65	158	95	GG 15	11.400
80	85	80 CL 8M 85 10A	10A	001-1200	203.72	202.35	—	180	110	20	65	180	95	GG 15	11.100
90	85	90 CL 8M 85 10A	10A	001-1200	229.18	227.81	—	204	110	20	65	204	95	GG 15	13.200
112	85	112 CL 8M 85 10A	10A	001-1200	285.21	283.83	—	260	110	24	65	260	95	GG 15	16.300
144	85	144 CL 8M 85 10A	10A	001-1200	366.69	365.32	—	341	120	24	70	341	95	GG 15	21.500
168	85	168 CL 8M 85 10A	10A	001-1200	427.81	426.44	—	402	120	24	70	402	95	GG 15	26.100
192	85	192 CL 8M 85 10A	10A	001-1200	488.92	487.55	—	463	130	24	70	463	95	GG 15	30.600

您可以在第09页找到同步带轮形状样式示意图。

产品信息

齿距 14mm

CL 14M 40

齿数	同步带宽度	型号	形状样式 (old)	形状样式 (new)	齿圆- \emptyset Dw	齿顶圆- \emptyset DA	\emptyset D4	\emptyset D3	\emptyset D2	预孔- \emptyset (D1)	精孔- \emptyset D1 (max)	B1	B3	材料	重量 (kg)
28	40	28 CL 14M 40 6F	6F	002-1002	124.78	122.12	127	—	100	24	60	54	69	GG 15	4.730
29	40	29 CL 14M 40 6F	6F	002-1002	129.23	126.57	138	—	100	24	60	54	69	GG 15	5.090
30	40	30 CL 14M 40 6F	6F	002-1002	133.69	130.99	138	—	100	24	60	54	69	GG 15	5.450
32	40	32 CL 14M 40 6F	6F	002-1002	142.60	139.88	154	—	100	24	60	54	69	GG 15	6.170
34	40	34 CL 14M 40 6F	6F	002-1002	151.52	148.79	160	—	100	24	60	54	69	GG 15	6.880
36	40	36 CL 14M 40 6F	6F	002-1002	160.43	157.68	168	—	100	24	60	54	69	GG 15	7.600
38	40	38 CL 14M 40 6F	6F	002-1002	169.34	166.60	183	—	120	24	70	54	69	GG 15	8.280
40	40	40 CL 14M 40 6F	6F	002-1002	178.25	175.49	188	—	120	24	70	54	69	GG 15	9.260
44	40	44 CL 14M 40 6F	6F	002-1002	196.08	193.28	211	—	120	24	70	54	69	GG 15	10.320
48	40	48 CL 14M 40 6WF	6WF	002-1102	213.90	211.11	226	172	135	24	75	54	69	GG 15	11.500
56	40	56 CL 14M 40 6WF	6WF	002-1102	249.55	246.76	256	207	135	28	75	54	69	GG 15	13.050
64	40	64 CL 14M 40 6WF	6WF	002-1102	285.21	282.41	296	242	135	28	75	54	69	GG 15	14.400
72	40	72 CL 14M 40 6A	6A	002-1200	320.86	318.06	—	278	135	28	75	54	69	GG 15	16.900
80	40	80 CL 14M 40 6A	6A	002-1200	356.51	353.71	—	314	135	28	75	54	69	GG 15	18.500
90	40	90 CL 14M 40 6A	6A	002-1200	401.07	398.28	—	358	135	28	75	54	69	GG 15	20.000
112	40	112 CL 14M 40 6A	6A	002-1200	499.11	496.32	—	456	135	28	75	54	69	GG 15	26.700
144	40	144 CL 14M 40 6A	6A	002-1200	641.71	638.92	—	600	135	28	75	54	69	GG 15	35.000
168	40	168 CL 14M 40 6A	6A	002-1200	748.66	745.87	—	706	135	28	75	54	69	GG 15	44.200
192	40	192 CL 14M 40 6A	6A	002-1200	855.62	852.82	—	813	135	28	75	54	69	GG 15	52.200
216	40	216 CL 14M 40 6A	6A	002-1200	962.57	959.76	—	920	150	28	85	54	69	GG 15	60.000

CL 14M 55

齿数	同步带宽度	型号	形状样式 (old)	形状样式 (new)	齿圆- \emptyset Dw	齿顶圆- \emptyset DA	\emptyset D4	\emptyset D3	\emptyset D2	预孔- \emptyset (D1)	精孔- \emptyset D1 (max)	B1	B3	材料	重量 (kg)
28	55	28 CL 14M 55 6F	6F	002-1002	124.78	122.12	127	—	100	24	60	70	85	GG 15	5.600
29	55	29 CL 14M 55 6F	6F	002-1002	129.23	126.57	138	—	100	24	60	70	85	GG 15	6.100
30	55	30 CL 14M 55 6F	6F	002-1002	133.69	130.99	138	—	100	24	60	70	85	GG 15	6.600
32	55	32 CL 14M 55 6F	6F	002-1002	142.60	139.88	154	—	100	24	60	70	85	GG 15	7.600
34	55	34 CL 14M 55 6F	6F	002-1002	151.52	148.79	160	—	100	24	60	70	85	GG 15	8.600
36	55	36 CL 14M 55 6F	6F	002-1002	160.43	157.68	168	—	100	24	60	70	85	GG 15	9.600
38	55	38 CL 14M 55 6F	6F	002-1002	169.34	166.60	183	—	120	24	70	70	85	GG 15	10.800
40	55	40 CL 14M 55 6F	6F	002-1002	178.25	175.49	188	—	120	24	70	70	85	GG 15	11.200
44	55	44 CL 14M 55 6F	6F	002-1002	196.08	193.28	211	—	120	24	70	70	85	GG 15	12.500
48	55	48 CL 14M 55 10WF	10WF	001-1102	213.90	211.11	226	172	135	24	75	70	70	GG 15	13.700
56	55	56 CL 14M 55 10WF	10WF	001-1102	249.55	246.76	256	207	135	28	75	70	70	GG 15	14.500
64	55	64 CL 14M 55 10WF	10WF	001-1102	285.21	282.41	296	242	135	28	75	70	70	GG 15	15.600
72	55	72 CL 14M 55 10A	10A	001-1200	320.86	318.06	—	278	135	28	75	70	70	GG 15	18.500
80	55	80 CL 14M 55 10A	10A	001-1200	356.51	353.71	—	314	135	28	75	70	70	GG 15	20.000
90	55	90 CL 14M 55 10A	10A	001-1200	401.07	398.28	—	358	135	28	75	70	70	GG 15	22.600
112	55	112 CL 14M 55 10A	10A	001-1200	499.11	496.32	—	456	135	28	75	70	70	GG 15	29.500
144	55	144 CL 14M 55 10A	10A	001-1200	641.71	638.92	—	600	135	28	75	70	70	GG 15	39.000
168	55	168 CL 14M 55 10A	10A	001-1200	748.66	745.87	—	706	135	28	75	70	70	GG 15	48.500
192	55	192 CL 14M 55 10A	10A	001-1200	855.62	852.82	—	813	135	28	75	70	70	GG 15	57.800
216	55	216 CL 14M 55 10A	10A	001-1200	962.57	959.76	—	920	150	28	85	70	70	GG 15	67.000

您可以在第09页找到同步带轮形状样式示意图。

产品信息

齿距 14mm

CL 14M 85

齿数	同步带宽度	型号	形状样式 (old)	形状样式 (new)	齿圆- \emptyset Dw	齿顶圆- \emptyset DA	\emptyset D4	\emptyset D3	\emptyset D2	预孔- \emptyset (D1)	精孔- \emptyset D1 (max)	B1	B3	材料	重量 (kg)
28	85	28 CL 14M 85 6F	6F	002-1002	124.78	122.12	127	—	100	24	60	102	117	GG 15	7.700
29	85	29 CL 14M 85 6F	6F	002-1002	129.23	126.57	138	—	100	24	60	102	117	GG 15	8.400
30	85	30 CL 14M 85 6F	6F	002-1002	133.69	130.99	138	—	100	24	60	102	117	GG 15	9.100
32	85	32 CL 14M 85 6F	6F	002-1002	142.60	139.88	154	—	100	24	60	102	117	GG 15	10.500
34	85	34 CL 14M 85 6F	6F	002-1002	151.52	148.79	160	—	100	24	60	102	117	GG 15	11.900
36	85	36 CL 14M 85 6F	6F	002-1002	160.43	157.68	168	—	100	32	60	102	117	GG 15	13.200
38	85	38 CL 14M 85 6F	6F	002-1002	169.34	166.60	183	—	120	32	70	102	117	GG 15	15.150
40	85	40 CL 14M 85 6F	6F	002-1002	178.25	175.49	188	—	135	32	75	102	117	GG 15	17.100
44	85	44 CL 14M 85 6F	6F	002-1002	196.08	193.28	211	—	135	32	75	102	117	GG 15	23.300
48	85	48 CL 14M 85 6F	6F	002-1002	213.90	211.11	226	—	150	32	85	102	117	GG 15	25.000
56	85	56 CL 14M 85 10WF	10WF	001-1102	249.55	246.76	256	207	150	32	85	207	102	GG 15	25.000
64	85	64 CL 14M 85 10WF	10WF	001-1102	285.21	282.41	296	242	150	32	85	242	102	GG 15	30.500
72	85	72 CL 14M 85 10A	10A	001-1200	320.86	318.06	—	278	150	32	85	278	102	GG 15	28.800
80	85	80 CL 14M 85 10A	10A	001-1200	356.51	353.71	—	314	150	32	85	314	102	GG 15	30.100
90	85	90 CL 14M 85 10A	10A	001-1200	401.07	398.28	—	358	150	32	85	358	102	GG 15	33.000
112	85	112 CL 14M 85 10A	10A	001-1200	499.11	496.32	—	456	150	32	85	456	102	GG 15	41.800
144	85	144 CL 14M 85 10A	10A	001-1200	641.71	638.92	—	600	150	32	85	600	102	GG 15	52.400
168	85	168 CL 14M 85 10A	10A	001-1200	748.66	745.87	—	706	150	32	85	706	102	GG 15	60.300
192	85	192 CL 14M 85 10A	10A	001-1200	855.62	852.82	—	813	165	32	95	813	102	GG 15	70.200
216	85	216 CL 14M 85 10A	10A	001-1200	962.57	959.76	—	920	165	32	95	920	102	GG 15	81.000

CL 14M 115

齿数	同步带宽度	型号	形状样式 (old)	形状样式 (new)	齿圆- \emptyset Dw	齿顶圆- \emptyset DA	\emptyset D4	\emptyset D3	\emptyset D2	预孔- \emptyset (D1)	精孔- \emptyset D1 (max)	B1	B3	材料	重量 (kg)
28	115	28 CL 14M 115 6F	6F	002-1002	124.78	122.12	127	—	100	32	60	133	148	GG 15	9.200
29	115	29 CL 14M 115 6F	6F	002-1002	129.23	126.57	138	—	100	32	60	133	148	GG 15	10.200
30	115	30 CL 14M 115 6F	6F	002-1002	133.69	130.99	138	—	100	32	60	133	148	GG 15	11.200
32	115	32 CL 14M 115 6F	6F	002-1002	142.60	139.88	154	—	100	32	60	133	148	GG 15	13.200
34	115	34 CL 14M 115 6F	6F	002-1002	151.52	148.79	160	—	100	32	60	133	148	GG 15	14.800
36	115	36 CL 14M 115 6F	6F	002-1002	160.43	157.68	168	—	120	32	70	133	148	GG 15	16.600
38	115	38 CL 14M 115 6F	6F	002-1002	169.34	166.60	183	—	135	32	70	133	148	GG 15	19.200
40	115	40 CL 14M 115 6F	6F	002-1002	178.25	175.49	188	—	140	32	75	133	148	GG 15	20.560
44	115	44 CL 14M 115 6F	6F	002-1002	196.08	193.28	211	—	150	32	80	133	148	GG 15	21.930
48	115	48 CL 14M 115 6F	6F	002-1002	213.90	211.11	226	—	150	32	80	133	148	GG 15	25.000
56	115	56 CL 14M 115 6F	6F	002-1002	249.55	246.76	256	—	150	32	85	133	148	GG 15	27.500
64	115	64 CL 14M 115 10WF	10WF	001-1102	285.21	282.41	296	242	150	32	85	133	133	GG 15	30.100
72	115	72 CL 14M 115 10A	10A	001-1200	320.86	318.06	—	278	150	32	85	133	133	GG 15	32.830
80	115	80 CL 14M 115 10A	10A	001-1200	356.51	353.71	—	314	150	32	85	133	133	GG 15	35.550
90	115	90 CL 14M 115 10A	10A	001-1200	401.07	398.28	—	358	150	32	85	133	133	GG 15	41.000
112	115	112 CL 14M 115 10A	10A	001-1200	499.11	496.32	—	456	150	32	85	133	133	GG 15	54.400
144	115	144 CL 14M 115 10A	10A	001-1200	641.71	638.92	—	600	165	32	95	133	133	GG 15	67.800
168	115	168 CL 14M 115 10A	10A	001-1200	748.66	745.87	—	706	165	32	95	133	133	GG 15	75.800
192	115	192 CL 14M 115 10A	10A	001-1200	855.62	852.82	—	813	165	32	95	133	133	GG 15	88.300
216	115	261 CL 14M 115 10A	10A	001-1200	962.57	959.76	—	920	165	32	95	133	133	GG 15	98.000

您可以在第09页找到同步带轮形状样式示意图。

产品信息

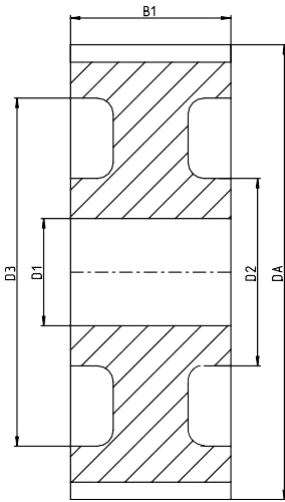
齿距 14mm

CL 14M 170

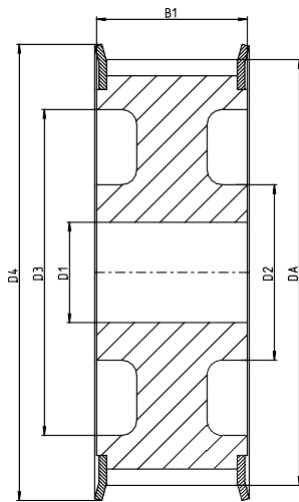
齿数	同步带宽度	型号	形状样式 (old)	形状样式 (new)	齿圆- \varnothing Dw	齿顶圆- \varnothing DA	\varnothing D4	\varnothing D3	\varnothing D2	预孔- \varnothing (D1)	精孔- \varnothing D1 (max)	B1	B3	材料	重量 (kg)
28	170	28 CL 14M 170 6F	6F	002-1002	124.78	122.12	127	—	100	32	60	187	202	GG 15	13.800
29	170	29 CL 14M 170 6F	6F	002-1002	129.23	126.57	138	—	100	32	60	187	202	GG 15	14.200
30	170	30 CL 14M 170 6F	6F	002-1002	133.69	130.99	138	—	100	32	60	187	202	GG 15	15.600
32	170	32 CL 14M 170 6F	6F	002-1002	142.60	139.88	154	—	100	32	60	187	202	GG 15	18.100
34	170	34 CL 14M 170 6F	6F	002-1002	151.52	148.79	160	—	100	32	60	187	202	GG 15	20.400
36	170	36 CL 14M 170 6F	6F	002-1002	160.43	157.68	168	—	120	32	70	187	202	GG 15	23.500
38	170	38 CL 14M 170 6F	6F	002-1002	169.34	166.60	183	—	135	32	75	187	202	GG 15	26.500
40	170	40 CL 14M 170 6F	6F	002-1002	178.25	175.49	188	—	140	32	80	187	202	GG 15	30.100
44	170	44 CL 14M 170 6F	6F	002-1002	196.08	193.28	211	—	160	32	90	187	202	GG 15	37.800
48	170	48 CL 14M 170 6F	6F	002-1002	213.90	211.11	226	—	160	32	90	187	202	GG 15	44.500
56	170	56 CL 14M 170 6F	6F	002-1002	249.55	246.76	256	—	160	32	90	187	202	GG 15	61.000
64	170	64 CL 14M 170 6F	6F	002-1002	285.21	282.41	296	—	180	32	100	187	202	GG 15	81.000
72	170	72 CL 14M 170 10W	10W	001-1100	320.86	318.06	—	278	180	32	100	187	187	GG 15	61.400
80	170	80 CL 14M 170 10W	10W	001-1100	356.51	353.71	—	314	180	32	100	187	187	GG 15	65.000
90	170	90 CL 14M 170 10A	10A	001-1200	401.07	398.28	—	358	180	38	100	187	187	GG 15	68.000
112	170	112 CL 14M 170 10A	10A	001-1200	499.11	496.32	—	456	200	38	110	187	187	GG 15	87.500
144	170	144 CL 14M 170 10A	10A	001-1200	641.71	638.92	—	600	220	38	120	187	187	GG 15	114.000
168	170	168 CL 14M 170 10A	10A	001-1200	748.66	745.87	—	706	220	38	120	187	187	GG 15	125.000
192	170	192 CL 14M 170 10A	10A	001-1200	855.62	852.82	—	813	220	38	120	187	187	GG 15	136.400
216	170	216 CL 14M 170 10A	10A	001-1200	962.57	959.76	—	920	220	38	120	187	187	GG 15	147.000

您可以在第09页找到同步带轮形状样式示意图。

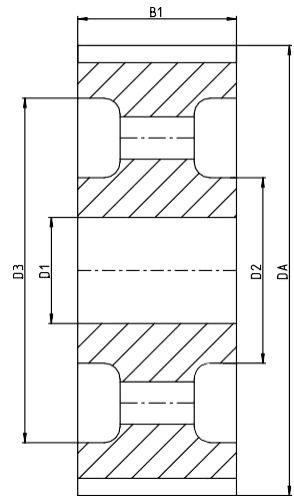
CLASSIC同步带轮



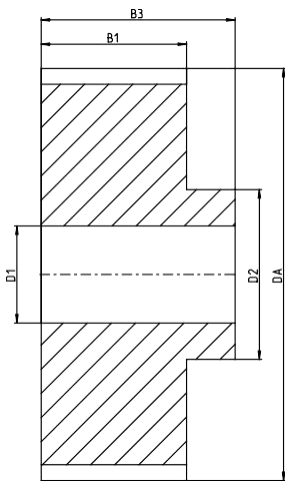
10W
(Type 001-1100)



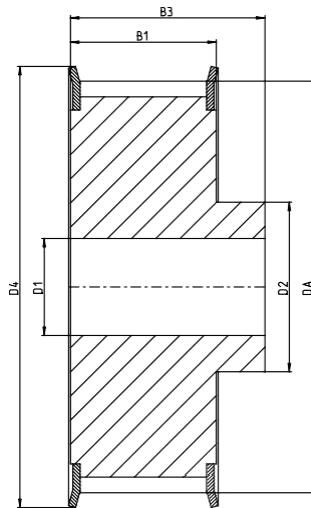
10WF
(Type 001-1102)



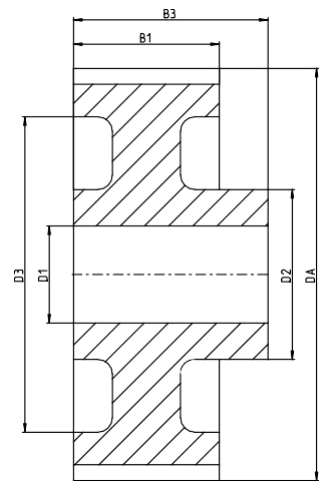
10A
(Type 001-1200)



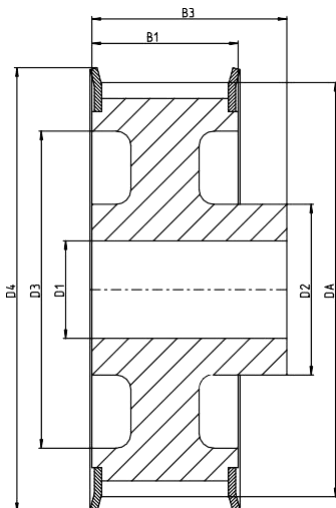
6
(Type 002-1000)



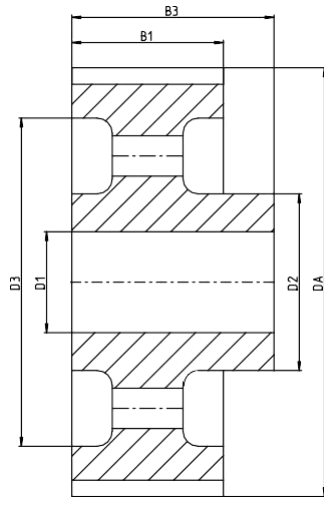
6F
(Type 002-1002)



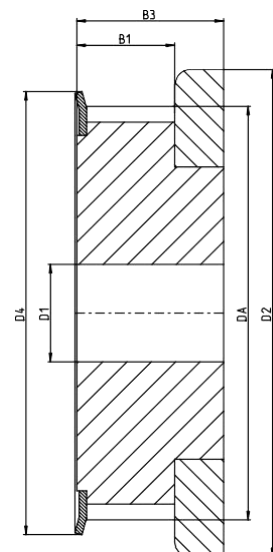
6W
(Type 002-1100)



6WF
(Type 002-1102)



6A
(Type 002-1200)



IF
(Type 006-1001)

产品信息

CLASSIC锥套同步带轮

齿距 8mm

CLTL8M20

齿数	同步带宽度	型号	形状样式 (old)	形状样式 (new)	齿圆- \emptyset Dw	齿顶圆- \emptyset DA	\emptyset D4	\emptyset D3	\emptyset D2	预孔- \emptyset (D1)	精孔- \emptyset D1 (max)	B1	B3	材料	重量 (kg)	锥套型号	max \emptyset 锥套内孔
22	20	PL22 CL 8M 20 5F	5F	004-1062	56.02	54.65	60	41	—	—	—	28	22	铸铁/ 钢	0.240	1008	25
24	20	PL24 CL 8M 20 5F	5F	004-1062	61.12	59.75	66	42	—	—	—	28	22		0.300	1108	28
26	20	PL26 CL 8M 20 5F	5F	004-1062	66.21	64.84	71	46	—	—	—	28	22		0.360	1108	28
28	20	PL28 CL 8M 20 5F	5F	004-1062	71.30	70.08	75	50	—	—	—	28	22		0.440	1108	28
30	20	PL30 CL 8M 20 5F	5F	004-1062	76.39	75.13	83	58	—	—	—	28	22		0.530	1108	28
32	20	PL32 CL 8M 20 5F	5F	004-1062	81.49	80.16	87	62	—	—	—	28	25		0.420	1610	42
34	20	PL34 CL 8M 20 5F	5F	004-1062	86.58	85.22	91	65	—	—	—	28	25		0.550	1610	42
36	20	PL36 CL 8M 20 5F	5F	004-1062	91.67	90.30	98.5	68	—	—	—	28	25		0.680	1610	42
38	20	PL38 CL 8M 20 5F	5F	004-1062	96.77	95.39	103	72	—	—	—	28	25		0.800	1610	42
40	20	PL40 CL 8M 20 5F	5F	004-1062	101.86	100.49	106	76	—	—	—	28	25		1.000	1610	42
44	20	PL44 CL 8M 20 8F	8F	002-1062	112.05	110.67	119	—	93	—	—	28	32		1.200	2012	50
48	20	PL48 CL 8M 20 8F	8F	002-1062	122.23	120.86	127	—	96	—	—	28	32		1.600	2012	50
56	20	PL56 CL 8M 20 8F	8F	002-1062	142.60	141.23	148	—	110	—	—	28	32		2.400	2012	50
64	20	PL64 CL 8M 20 8WF	8WF	002-1162	162.97	161.60	168	137	110	—	—	28	32		2.700	2012	50
72	20	PL72 CL 8M 20 8WF	8WF	002-1162	183.35	181.97	192	158	110	—	—	28	32		3.300	2012	50
80	20	PL80 CL 8M 20 8W	8W	002-1260	203.72	202.35	—	180	110	—	—	28	32		3.500	2012	50
90	20	PL90 CL 8M 20 8A	8A	002-1160	229.18	227.81	—	204	110	—	—	28	32		3.650	2012	50

CLTL8M30

齿数	同步带宽度	型号	形状样式 (old)	形状样式 (new)	齿圆- \emptyset Dw	齿顶圆- \emptyset DA	\emptyset D4	\emptyset D3	\emptyset D2	预孔- \emptyset (D1)	精孔- \emptyset D1 (max)	B1	B3	材料	重量 (kg)	锥套型号	max \emptyset 锥套内孔
22	30	PL22 CL 8M 30 5F	5F	004-1062	56.02	54.65	60	41	—	—	—	38	22	铸铁/ 钢	0.290	1008	25
24	30	PL24 CL 8M 30 5F	5F	004-1062	61.12	59.75	66	42	—	—	—	38	22		0.380	1108	28
26	30	PL26 CL 8M 30 5F	5F	004-1062	66.21	64.84	71	46	—	—	—	38	22		0.450	1108	28
28	30	PL28 CL 8M 30 5F	5F	004-1062	71.30	70.08	75	50	—	—	—	38	25		0.500	1210	32
30	30	PL30 CL 8M 30 3F	3F	001-1062	76.39	75.13	83	—	—	—	—	38	38		0.550	1615	42
32	30	PL32 CL 8M 30 3F	3F	001-1062	81.49	80.16	87	—	—	—	—	38	38		0.590	1615	42
34	30	PL34 CL 8M 30 3F	3F	001-1062	86.58	85.22	91	—	—	—	—	38	38		0.770	1615	42
36	30	PL36 CL 8M 30 3F	3F	001-1062	91.67	90.30	98.5	—	—	—	—	38	38		0.960	1615	42
38	30	PL38 CL 8M 30 3F	3F	001-1062	96.77	95.39	103	—	—	—	—	38	38		1.150	1615	42
40	30	PL40 CL 8M 30 3F	3F	001-1062	101.86	100.49	106	—	—	—	—	38	38		1.340	1615	42
44	30	PL44 CL 8M 30 4F	4F	005-1062	112.05	110.67	119	91	—	—	—	38	32		1.330	2012	50
48	30	PL48 CL 8M 30 4F	4F	005-1062	122.23	120.86	127	95	—	—	—	38	32		1.780	2012	50
56	30	PL56 CL 8M 30 4F	4F	005-1062	142.60	141.23	148	117	—	—	—	38	32		3.760	2012	50
64	30	PL64 CL 8M 30 8F	8F	002-1062	162.97	161.60	168	—	125	—	—	38	45		4.200	2517	60
72	30	PL72 CL 8M 30 8WF	8WF	002-1162	183.35	181.97	192	158	125	—	—	38	45		4.300	2517	60
80	30	PL80 CL 8M 30 8W	8W	002-1260	203.72	202.35	—	180	125	—	—	38	45		4.600	2517	60
90	30	PL90 CL 8M 30 8A	8A	002-1160	229.18	227.81	—	204	125	—	—	38	45		5.000	2517	60
112	30	PL112 CL 8M 30 8A	8A	002-1160	285.21	283.83	—	260	125	—	—	38	45		6.200	2517	60
144	30	PL144 CL 8M 30 8A	8A	002-1160	366.69	365.32	—	341	125	—	—	38	45	9.000	2517	60	

您可以在第15找到同步带轮形状样式示意图。

当使用带键的轴-孔连接时，传动力矩必须减小20%(定位尺寸)。

我们建议使用带平键的夹紧锥套连接。

产品信息

齿距 8mm CL

TL8M50

齿数	同步带宽度	型号	形状样式 (old)	形状样式 (new)	齿圆- \varnothing Dw	齿顶圆- \varnothing DA	\varnothing D4	\varnothing D3	\varnothing D2	预孔- \varnothing (D1)	精孔- \varnothing D1 (max)	B1	B3	材料	重量(kg)	锥套型号	max \varnothing 锥套内孔
28	50	PL28 CL 8M 50 5F	5F	004-1062	71.30	70.08	75	50	—	—	—	60	25	铸铁/ 钢	0.600	1210	32
30	50	PL30 CL 8M 50 5F	5F	004-1062	76.39	75.13	83	58	—	—	—	60	38		0.650	1615	42
32	50	PL32 CL 8M 50 5F	5F	004-1062	81.49	80.16	87	62	—	—	—	60	38		0.820	1615	42
34	50	PL34 CL 8M 50 5F	5F	004-1062	86.58	85.22	91	65	—	—	—	60	38		1.060	1615	42
36	50	PL36 CL 8M 50 5F	5F	004-1062	91.67	90.30	98.5	68	—	—	—	60	38		1.300	1615	42
38	50	PL38 CL 8M 50 5F	5F	004-1062	96.77	95.39	103	72	—	—	—	60	38		1.600	1615	42
40	50	PL40 CL 8M 50 4F	4F	005-1062	101.86	100.49	106	82	—	—	—	60	32		1.710	2012	50
44	50	PL44 CL 8M 50 4F	4F	005-1062	112.05	110.67	119	91	—	—	—	60	32		1.780	2012	50
48	50	PL48 CL 8M 50 4F	4F	005-1062	122.23	120.86	127	96	—	—	—	60	32		2.300	2012	50
56	50	PL56 CL 8M 50 4F	4F	005-1062	142.60	141.23	148	116	—	—	—	60	45		3.400	2517	60
64	50	PL64 CL 8M 50 4F	4F	005-1062	162.97	161.60	168	137	—	—	—	60	45		5.000	2517	60
72	50	PL72 CL 8M 50 4F	4F	005-1062	183.35	181.97	192	158	125	—	—	60	45		6.700	2517	60
80	50	PL80 CL 8M 50 4	4	005-1060	203.72	202.35	—	180	—	—	—	60	51		8.800	3020	75
90	50	PL90 CL 8M 50 9W	9W	005-1160	229.18	227.81	—	204	170	—	—	60	51		10.000	3020	75
112	50	PL112 CL 8M 50 9W	9W	005-1160	285.21	283.83	—	260	170	—	—	60	51		12.000	3020	75
144	50	PL144 CL 8M 50 9A	9A	005-1260	366.69	365.32	—	341	170	—	—	60	51		15.200	3020	75
168	50	PL168 CL 8M 50 7A	7A	003-1260	427.81	426.44	—	402	190	—	—	60	65		16.400	3525	90
192	50	PL192 CL 8M 50 7A	7A	003-1260	488.92	487.55	—	460	190	—	—	60	65		21.800	3525	90

CLTL8M85

齿数	同步带宽度	型号	形状样式 (old)	形状样式 (new)	齿圆- \varnothing Dw	齿顶圆- \varnothing DA	\varnothing D4	\varnothing D3	\varnothing D2	预孔- \varnothing (D1)	精孔- \varnothing D1 (max)	B1	B3	材料	重量(kg)	锥套型号	max \varnothing 锥套内孔
34	85	PL34 CL 8M 85 4F	4F	005-1062	86.58	85.22	91	65	—	—	—	95	38	铸铁/ 钢	1.430	1615	42
36	85	PL36 CL 8M 85 4F	4F	005-1062	91.67	90.30	98.5	68	—	—	—	95	38		1.870	1615	42
38	85	PL38 CL 8M 85 4F	4F	005-1062	96.77	95.39	103	72	—	—	—	95	38		2.200	1615	42
40	85	PL40 CL 8M 85 4F	4F	005-1062	101.86	100.49	106	82	—	—	—	95	32		1.800	2012	50
44	85	PL44 CL 8M 85 4F	4F	005-1062	112.05	110.67	119	91	—	—	—	95	32		2.300	2012	50
48	85	PL48 CL 8M 85 4F	4F	005-1062	122.23	120.86	127	100	—	—	—	95	45		2.660	2517	60
56	85	PL56 CL 8M 85 4F	4F	005-1062	142.60	141.23	148	117	—	—	—	95	45		4.450	2517	60
64	85	PL64 CL 8M 85 4F	4F	005-1062	162.97	161.60	168	137	—	—	—	95	45		6.200	2517	60
72	85	PL72 CL 8M 85 4F	4F	005-1062	183.35	181.97	192	158	—	—	—	95	51		8.000	3020	75
80	85	PL80 CL 8M 85 4	4	005-1060	203.72	202.35	—	180	—	—	—	95	51		10.000	3020	75
90	85	PL90 CL 8M 85 9W	9W	005-1160	229.18	227.81	—	204	170	—	—	95	51		10.800	3020	75
112	85	PL112 CL 8M 85 9W	9W	005-1160	285.21	283.83	—	260	170	—	—	95	51		15.000	3020	75
144	85	PL144 CL 8M 85 9A	9A	005-1260	366.69	365.32	—	341	190	—	—	95	65		20.000	3525	90
168	85	PL168 CL 8M 85 9A	9A	005-1260	427.81	426.44	—	402	190	—	—	95	65		23.000	3525	90
192	85	PL192 CL 8M 85 9A	9A	005-1260	488.92	487.55	—	460	190	—	—	95	65		28.500	3525	90

您可以在第15找到同步带轮形状样式示意图。

当使用带键的轴-孔连接时，传动力矩必须减小20%(定位尺寸)。

我们建议使用带平键的夹紧锥套连接。

产品信息

齿距 14mm

CL TL 14M40

齿数	同步带宽度	型号	形状样式 (old)	形状样式 (new)	齿圆- \emptyset Dw	齿顶圆- \emptyset DA	\emptyset D4	\emptyset D3	\emptyset D2	预孔- \emptyset (D1)	精孔- \emptyset D1 (max)	B1	B3	材料	重量(kg)	锥套型号	max \emptyset 锥套内孔
28	40	PL28 CL 14M 40 4F	4F	005-1062	124.78	122.12	127	98	—	—	—	54	32	铸铁/ 钢	2.070	2012	50
29	40	PL29 CL 14M 40 4F	4F	005-1062	129.23	126.57	138	100	—	—	—	54	32		2.380	2012	50
30	40	PL30 CL 14M 40 4F	4F	005-1062	133.69	130.99	138	100	—	—	—	54	32		2.650	2517	50
32	40	PL32 CL 14M 40 4F	4F	005-1062	142.60	139.88	154	104	—	—	—	54	32		3.400	2517	50
34	40	PL34 CL 14M 40 4F	4F	005-1062	151.52	148.79	160	110	—	—	—	54	45		3.870	2517	60
36	40	PL36 CL 14M 40 4F	4F	005-1062	160.43	157.68	168	120	—	—	—	54	45		4.800	2517	60
38	40	PL38 CL 14M 40 4F	4F	005-1062	169.34	166.60	183	130	—	—	—	54	45		5.400	2517	60
40	40	PL40 CL 14M 40 4F	4F	005-1062	178.25	175.49	188	138	—	—	—	54	45		6.000	2517	60
44	40	PL44 CL 14M 40 4F	4F	005-1062	196.08	193.28	211	155	—	—	—	54	51		7.800	3020	75
48	40	PL48 CL 14M 40 4F	4F	005-1062	213.90	211.11	226	170	—	—	—	54	51		9.400	3020	75
56	40	PL56 CL 14M 40 9WF	9WF	005-1162	249.55	246.76	256	208	170	—	—	54	51		10.800	3020	75
64	40	PL64 CL 14M 40 9WF	9WF	005-1162	285.21	282.41	296	242	170	—	—	54	51		13.400	3020	75
72	40	PL72 CL 14M 40 9W	9W	005-1160	320.86	318.06	—	280	170	—	—	54	51		15.200	3020	75
80	40	PL80 CL 14M 40 9A	9A	005-1260	356.51	353.71	—	315	170	—	—	54	51		16.000	3020	75
90	40	PL90 CL 14M 40 9A	9A	005-1260	401.07	398.28	—	360	170	—	—	54	51		17.800	3020	75
112	40	PL112 CL 14M 40 9A	9A	005-1260	499.11	496.32	—	457	170	—	—	54	51		25.600	3020	75
144	40	PL144 CL 14M 40 9A	9A	005-1260	641.71	638.92	—	600	170	—	—	54	51		32.000	3020	75
168	40	PL168 CL 14M 40 9A	9A	005-1260	748.66	745.87	—	706	170	—	—	54	51		44.000	3020	75
192	40	PL192 CL 14M 40 9A	9A	005-1260	855.62	852.82	—	813	170	—	—	54	51		49.000	3020	75
216	40	PL216 CL 14M 40 7A	7A	003-1260	962.57	959.76	—	920	170	—	—	54	51		55.000	3535	75

CL TL 14M55

齿数	同步带宽度	型号	形状样式 (old)	形状样式 (new)	齿圆- \emptyset Dw	齿顶圆- \emptyset DA	\emptyset D4	\emptyset D3	\emptyset D2	预孔- \emptyset (D1)	精孔- \emptyset D1 (max)	B1	B3	材料	重量(kg)	锥套型号	max \emptyset 锥套内孔
28	55	PL28 CL 14M 55 4F	4F	005-1062	124.78	122.12	127	98	—	—	—	70	32	铸铁/ 钢	2.200	2012	50
29	55	PL29 CL 14M 55 4F	4F	005-1062	129.23	126.57	138	100	—	—	—	70	32		2.740	2012	50
30	55	PL30 CL 14M 55 4F	4F	005-1062	133.69	130.99	138	100	—	—	—	70	45		2.700	2517	60
32	55	PL32 CL 14M 55 4F	4F	005-1062	142.60	139.88	154	108	—	—	—	70	45		3.660	2517	60
34	55	PL34 CL 14M 55 4F	4F	005-1062	151.52	148.79	160	110	—	—	—	70	45		4.550	2517	60
36	55	PL36 CL 14M 55 4F	4F	005-1062	160.43	157.68	168	120	—	—	—	70	45		5.200	2517	60
38	55	PL38 CL 14M 55 4F	4F	005-1062	169.34	166.60	183	130	—	—	—	70	45		6.200	2517	60
40	55	PL40 CL 14M 55 4F	4F	005-1062	178.25	175.49	188	138	—	—	—	70	45		7.000	2517	60
44	55	PL44 CL 14M 55 4F	4F	005-1062	196.08	193.28	211	155	—	—	—	70	51		8.600	3020	75
48	55	PL48 CL 14M 55 4F	4F	005-1062	213.90	211.11	226	170	—	—	—	70	51		10.400	3020	75
56	55	PL56 CL 14M 55 9WF	9WF	005-1162	249.55	246.76	256	208	170	—	—	70	51		12.000	3020	75
64	55	P64L CL 14M 55 9WF	9WF	005-1162	285.21	282.41	296	242	170	—	—	70	51		14.500	3020	75
72	55	PL72 CL 14M 55 9W	9W	005-1160	320.86	318.06	—	280	170	—	—	70	51		16.200	3020	75
80	55	PL80 CL 14M 55 9A	9A	005-1260	356.51	353.71	—	315	170	—	—	70	51		17.500	3020	75
90	55	PL90 CL 14M 55 9A	9A	005-1260	401.07	398.28	—	360	170	—	—	70	51		20.100	3020	75
112	55	PL112 CL 14M 55 9A	9A	005-1260	499.11	496.32	—	457	170	—	—	70	51		28.400	3020	75
144	55	PL144 CL 14M 55 9A	9A	005-1260	641.71	638.92	—	600	170	—	—	70	51		36.200	3020	75
168	55	PL168 CL 14M 55 9A	9A	005-1260	748.66	745.87	—	706	170	—	—	70	51		49.000	3020	75
192	55	PL192 CL 14M 55 9A	9A	005-1260	855.62	852.82	—	813	170	—	—	70	51		53.000	3020	75
216	55	PL216 CL 14M 55 7A	7A	003-1260	962.57	959.76	—	920	190	—	—	70	89		65.800	3535	90

您可以在第15找到同步带轮形状样式示意图。

当使用带键的轴-孔连接时，传动力矩必须减小20%(定位尺寸)。

我们建议使用带平键的夹紧锥套连接。

产品信息

齿距 14mm

CL TL 14M 85

齿数	同步带宽度	型号	形状样式 (old)	形状样式 (new)	齿圆- \varnothing Dw	齿顶圆- \varnothing DA	\varnothing D4	\varnothing D3	\varnothing D2	预孔- \varnothing (D1)	精孔- \varnothing D1 (max)	B1	B3	材料	重量(kg)	锥套型号	max \varnothing 锥套内孔
28	85	PL28 CL 14M 85 4F	4F	005-1062	124.78	122.12	127	98	—	—	—	102	45	铸铁/钢	2.700	2517	60
29	85	PL29 CL 14M 85 4F	4F	005-1062	129.23	126.57	138	100	—	—	—	102	45		3.400	2517	60
30	85	PL30 CL 14M 85 4F	4F	005-1062	133.69	130.99	138	100	—	—	—	102	45		3.750	2517	60
32	85	PL32 CL 14M 85 4F	4F	005-1062	142.60	139.88	154	108	—	—	—	102	45		4.800	2517	60
34	85	PL34 CL 14M 85 4F	4F	005-1062	151.52	148.79	160	110	—	—	—	102	45		6.000	2517	60
36	85	PL36 CL 14M 85 4F	4F	005-1062	160.43	157.68	168	125	—	—	—	102	51		5.800	3020	75
38	85	PL38 CL 14M 85 4F	4F	005-1062	169.34	166.60	183	130	—	—	—	102	51		6.800	3020	75
40	85	PL40 CL 14M 85 4F	4F	005-1062	178.25	175.49	188	138	—	—	—	102	51		8.000	3020	75
44	85	PL44 CL 14M 85 4F	4F	005-1062	196.08	193.28	211	155	—	—	—	102	76		11.800	3030	75
48	85	PL48 CL 14M 85 4F	4F	005-1062	213.90	211.11	226	170	—	—	—	102	76		15.100	3030	75
56	85	PL56 CL 14M 85 4F	4F	005-1062	249.55	246.76	256	210	190	—	—	102	65		19.000	3525	90
64	85	PL64 CL 14M 85 9WF	9WF	005-1162	285.21	282.41	296	242	190	—	—	102	65		23.000	3525	90
72	85	PL72 CL 14M 85 9W	9W	005-1160	320.86	318.06	—	280	190	—	—	102	65		25.000	3525	90
80	85	PL80 CL 14M 85 9A	9A	005-1260	356.51	353.71	—	315	190	—	—	102	65		26.000	3525	90
90	85	PL90 CL 14M 85 9A	9A	005-1260	401.07	398.28	—	360	190	—	—	102	65		27.800	3525	90
112	85	PL112 CL 14M 85 9A	9A	005-1260	499.11	496.32	—	457	190	—	—	102	65		36.500	3525	90
144	85	PL144 CL 14M 85 9A	9A	005-1260	641.71	638.92	—	600	190	—	—	102	65		48.000	3525	90
168	85	PL168 CL 14M 85 9A	9A	005-1260	748.66	745.87	—	706	190	—	—	102	65		60.000	3525	90
192	85	PL192 CL 14M 85 3A	3A	001-1260	855.62	852.82	—	813	230	—	—	102	102		86.000	4040	100
216	85	PL216 CL 14M 85 3A	3A	001-1260	962.57	959.76	—	920	230	—	—	102	102		91.500	4040	100

CL TL 14M 115

齿数	同步带宽度	型号	形状样式 (old)	形状样式 (new)	齿圆- \varnothing Dw	齿顶圆- \varnothing DA	\varnothing D4	\varnothing D3	\varnothing D2	预孔- \varnothing (D1)	精孔- \varnothing D1 (max)	B1	B3	材料	重量(kg)	锥套型号	max \varnothing 锥套内孔
28	115	PL28 CL 14M 115 4F	4F	005-1062	124.78	122.12	127	98	—	—	—	133	45	铸铁/钢	3.770	2517	60
29	115	PL29 CL 14M 115 4F	4F	005-1062	129.23	126.57	138	100	—	—	—	133	45		4.000	2517	60
30	115	PL30 CL 14M 115 4F	4F	005-1062	133.69	130.99	138	100	—	—	—	133	45		5.000	2517	60
32	115	PL32 CL 14M 115 4F	4F	005-1062	142.60	139.88	154	108	—	—	—	133	45		6.800	2517	60
34	115	PL34 CL 14M 115 4F	4F	005-1062	151.52	148.79	160	110	—	—	—	133	45		6.800	2517	60
36	115	PL36 CL 14M 115 4F	4F	005-1062	160.43	157.68	168	125	—	—	—	133	51		7.000	3020	75
38	115	PL38 CL 14M 115 4F	4F	005-1062	169.34	166.60	183	130	—	—	—	133	51		8.400	3020	75
40	115	PL40 CL 14M 115 4F	4F	005-1062	178.25	175.49	188	138	—	—	—	133	51		9.200	3020	75
44	115	PL44 CL 14M 115 4F	4F	005-1062	196.08	193.28	211	155	—	—	—	133	76		14.000	3030	75
48	115	PL48 CL 14M 115 4F	4F	005-1062	213.90	211.11	226	170	—	—	—	133	76		17.100	3030	75
56	115	PL56 CL 14M 115 4F	4F	005-1062	249.55	246.76	256	210	190	—	—	133	89		24.800	3525	90
64	115	PL64 CL 14M 115 9WF	9WF	005-1162	285.21	282.41	296	242	190	—	—	133	89		27.000	3525	90
72	115	PL72 CL 14M 115 9W	9W	005-1160	320.86	318.06	—	280	190	—	—	133	89		29.000	3525	90
80	115	PL80 CL 14M 115 9A	9A	005-1260	356.51	353.71	—	315	190	—	—	133	89		32.000	3525	90
90	115	PL90 CL 14M 115 9A	9A	005-1260	401.07	398.28	—	360	190	—	—	133	89		36.500	3525	90
112	115	PL112 CL 14M 115 9A	9A	005-1260	499.11	496.32	—	457	190	—	—	133	89		46.000	3525	90
144	115	PL144 CL 14M 115 9A	9A	005-1260	641.71	638.92	—	600	190	—	—	133	102		68.000	3525	90
168	115	PL168 CL 14M 115 9A	9A	005-1260	748.66	745.87	—	706	190	—	—	133	102		82.600	3525	90
192	115	PL192 CL 14M 115 3A	3A	001-1260	855.62	852.82	—	813	230	—	—	133	102		96.000	4040	100
216	115	PL216 CL 14M 115 3A	3A	001-1260	962.57	959.76	—	920	230	—	—	133	102		107.000	4040	100

您可以在第15找到同步带轮形状样式示意图。

当使用带键的轴-孔连接时，传动力矩必须减小20%(定位尺寸)。

我们建议使用带平键的夹紧锥套连接。

产品信息

齿距 14mm

CL TL 14M 170

齿数	同步带宽度	型号	形状样式 (old)	形状样式 (new)	齿圆- \emptyset Dw	齿顶圆- \emptyset DA	\emptyset D4	\emptyset D3	\emptyset D2	预孔- \emptyset (D1)	精孔- \emptyset D1 (max)	B1	B3	材料	重量(kg)	锥套型号	max \emptyset 锥套内孔
38	170	PL38 CL 14M 170 4F	4F	005-1062	169.34	166.60	183	130	—	—	—	187	76	铸铁/ 钢	11.700	3030	75
40	170	PL40 CL 14M 170 4F	4F	005-1062	178.25	175.49	188	140	—	—	—	187	76		13.000	3030	75
44	170	PL44 CL 14M 170 4F	4F	005-1062	196.08	193.28	211	155	—	—	—	187	89		15.000	3535	90
48	170	PL48 CL 14M 170 4F	4F	005-1062	213.90	211.11	226	175	—	—	—	187	89		19.000	3535	90
56	170	PL56 CL 14M 170 4F	4F	005-1062	249.55	246.76	256	210	—	—	—	187	89		28.500	3535	90
64	170	PL64 CL 14M 170 4F	4F	005-1062	285.21	282.41	296	240	—	—	—	187	102		41.000	4040	100
72	170	PL72 CL 14M 170 9W	9W	005-1160	320.86	318.06	—	280	230	—	—	187	102		46.900	4040	100
80	170	PL80 CL 14M 170 9W	9W	005-1160	356.51	353.71	—	315	230	—	—	187	102		48.000	4040	100
90	170	PL90 CL 14M 170 9A	9A	005-1260	401.07	398.28	—	360	230	—	—	187	102		52.500	4040	100
112	170	PL112 CL 14M 170 9A	9A	005-1260	499.11	496.32	—	456	265	—	—	187	127		74.500	5050	125
144	170	PL144 CL 14M 170 9A	9A	005-1260	641.71	638.92	—	600	265	—	—	187	127		91.000	5050	125
168	170	PL168 CL 14M 170 9A	9A	005-1260	748.66	745.87	—	706	265	—	—	187	127		116.000	5050	125
192	170	PL192 CL 14M 170 9A	9A	005-1260	855.62	852.82	—	813	265	—	—	187	127		134.000	5050	125
216	170	PL216 CL 14M 170 9A	9A	005-1260	962.57	959.76	—	920	265	—	—	187	127		146.500	5050	125

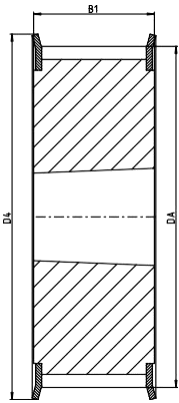
您可以在第15找到同步带轮形状样式示意图。

当使用带键的轴-孔连接时，传动力矩必须减小20%(定位尺寸)。

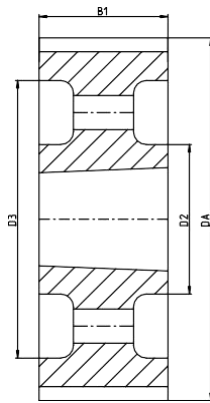
我们建议使用带平键的夹紧锥套连接。

产品信息

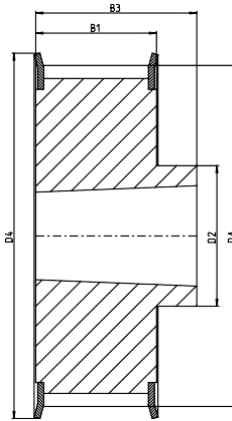
典型的锥套同步带轮



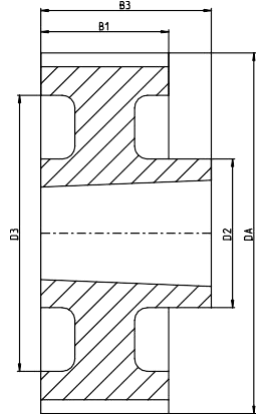
3F
(Type 001-1062)



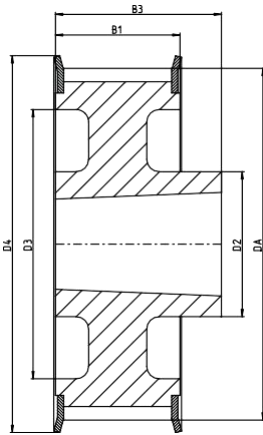
3A
(Type 001-1260)



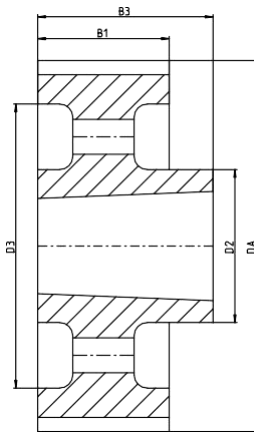
8F
(Type 002-1062)



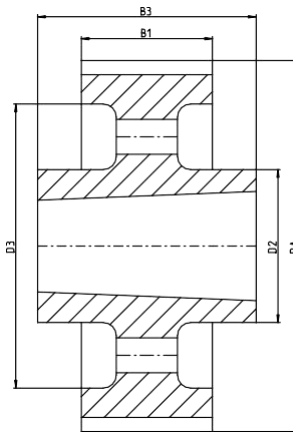
8A
(Type 002-1160)



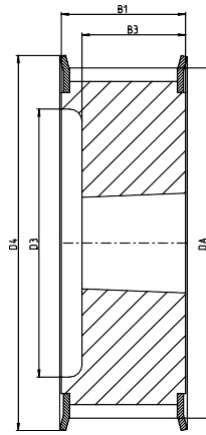
8WF
(Type 002-1162)



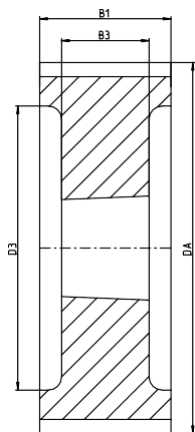
8W
(Type 002-1260)



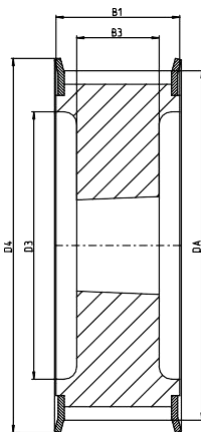
7A
(Type 003-1260)



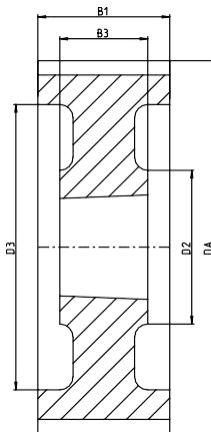
5F
(Type 004-1062)



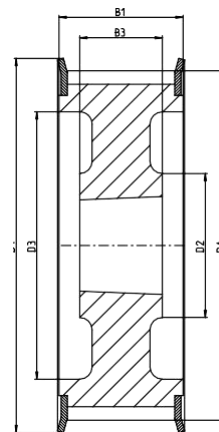
4
(Type 006-1060)



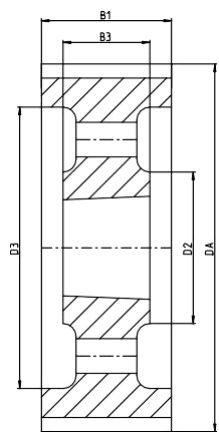
4F
(Type 005-1062)



9W
(Type 005-1160)



9WF
(Type 005-1162)



9A
(Type 005-1260)

产品信息

PolyChain® 同步带轮

齿距 8mm

PC 8M-12

齿数	同步带宽度	型号	形状样式 (old)	形状样式 (new)	齿圆-Ø Dw	齿顶圆-Ø DA	ØD4	ØD3	ØD2	预孔-Ø (D1)	精孔-Ø D1 (max)	B1	B3	材料	重量(kg)	锥套型号	max Ø 锥套内孔
22	12	8M-22S-12	1F	002-1002	56.02	54.42	60	-	43	12	28	20	30	铸铁/ 钢	0.420		VB*
25	12	8M-25S-12	2F	002-1062	63.66	62.06	70	-	49	-	-	20	22		0.430	1108	28
28	12	8M-28S-12	2F	002-1062	71.30	69.70	75	-	59	-	-	20	22		0.600	1108	28
30	12	8M-30S-12	2F	002-1062	76.39	74.79	83	-	66	-	-	20	25		0.670	1210	32
32	12	8M-32S-12	2F	002-1062	81.49	79.89	87	-	66	-	-	20	25		0.770	1610	42
34	12	8M-34S-12	2F	002-1062	86.58	84.98	91	-	70	-	-	20	25		0.880	1610	42
36	12	8M-36S-12	2F	002-1062	91.67	90.07	98	-	78	-	-	20	25		1.020	1610	42
38	12	8M-38S-12	2F	002-1062	96.77	95.17	103	-	80	-	-	20	25		1.150	1610	42
40	12	8M-40S-12	2F	002-1062	101.86	100.26	106	-	85	-	-	20	25		1.190	1610	42
45	12	8M-45S-12	2F	002-1062	114.59	112.99	119	-	92	-	-	20	32		1.760	2012	50
48	12	8M-48S-12	2F	002-1062	122.23	120.63	127	-	104	-	-	20	32		2.160	2012	50
50	12	8M-50S-12	2F	002-1062	127.32	125.72	135	-	104	-	-	20	32		2.280	2012	50
56	12	8M-56S-12	2F	002-1062	142.60	141.00	148	-	104	-	-	20	32		2.830	2012	50
60	12	8M-60S-12	2F	002-1062	152.79	151.19	158	-	111	-	-	20	32		3.240	2012	50
64	12	8M-64S-12	2F	002-1062	162.97	161.37	168	-	111	-	-	20	32		3.510	2012	50
75	12	8M-75S-12	2	002-1060	190.99	189.39	-	-	111	-	-	20	32		4.570	2012	50
80	12	8M-80S-12	2	002-1060	203.72	202.12	-	-	111	-	-	20	32		5.130	2012	50
90	12	8M-90S-12	2	002-1060	229.18	227.58	-	-	111	-	-	20	32		6.370	2012	50

* vorgebohrt

PC 8M-21

齿数	同步带宽度	型号	形状样式 (old)	形状样式 (new)	齿圆-Ø Dw	齿顶圆-Ø DA	ØD4	ØD3	ØD2	预孔-Ø (D1)	精孔-Ø D1 (max)	B1	B3	材料	重量(kg)	锥套型号	max Ø 锥套内孔
22	21	8M-22S-21	1F	002-1002	56.02	54.42	60	-	43	12	28	30	40	铸铁/ 钢	0.570		VB*
25	21	8M-25S-21	3F	001-1062	63.66	62.06	70	-	-	-	-	30	22		0.600	1108	28
28	21	8M-28S-21	3F	001-1062	71.30	69.70	75	-	-	-	-	30	25		0.750	1210	32
30	21	8M-30S-21	3F	001-1062	76.39	74.79	83	-	-	-	-	30	25		0.830	1210	32
32	21	8M-32S-21	3F	001-1062	81.49	79.89	87	-	-	-	-	30	25		0.970	1610	42
34	21	8M-34S-21	3F	001-1062	86.58	84.98	91	-	-	-	-	30	25		1.120	1610	42
36	21	8M-36S-21	3F	001-1062	91.67	90.07	98	-	-	-	-	30	25		1.290	1610	42
38	21	8M-38S-21	3F	001-1062	96.77	95.17	103	-	-	-	-	30	25		1.340	1610	42
40	21	8M-40S-21	3F	001-1062	101.86	100.26	106	-	-	-	-	30	25		1.500	1610	42
45	21	8M-45S-21	2F	002-1062	114.59	112.99	119	-	92	-	-	30	32		2.030	2012	50
48	21	8M-48S-21	2F	002-1062	122.23	120.63	127	-	104	-	-	30	32		2.240	2012	50
50	21	8M-50S-21	2F	002-1062	127.32	125.72	135	-	104	-	-	30	32		2.420	2012	50
56	21	8M-56S-21	2F	002-1062	142.60	141.00	148	-	111	-	-	30	32		3.200	2012	50
60	21	8M-60S-21	2F	002-1062	152.79	151.19	158	-	124	-	-	30	45		4.660	2517	60
64	21	8M-64S-21	2F	002-1062	162.97	161.37	168	-	124	-	-	30	45		5.280	2517	60
75	21	8M-75S-21	2	002-1060	190.99	189.39	-	-	124	-	-	30	45		6.770	2517	60
80	21	8M-80S-21	2	002-1060	203.72	202.12	-	-	124	-	-	30	45		7.610	2517	60
90	21	8M-90S-21	9	003-1160	229.18	227.58	-	198	124	-	-	30	45		8.570	2517	60
112	21	8M-112S-21	9	003-1160	285.21	283.61	-	253	124	-	-	30	45	12.500	2517	60	
140	21	8M-140S-21	10	003-1260	356.51	354.91	-	324	150	-	-	30	51	12.790	3020	75	

* pre-drilled

您可以在第20页找到同步带轮形状样式示意图。

产品信息

齿距 8mm

PC 8M-36

齿数	同步带宽度	型号	形状样式 (old)	形状样式 (new)	齿圆- \emptyset Dw	齿顶圆- \emptyset DA	\emptyset D4	\emptyset D3	\emptyset D2	预孔- \emptyset (D1)	精孔- \emptyset D1 (max)	B1	B3	材料	重量(kg)	锥套型号	max \emptyset 锥套内孔
25	36	8M-25S-36	1F	002-1002	63.66	62.06	70	-	49	12	32	45	55	铸铁/钢	1.020		
28	36	8M-28S-36	3F	001-1062	71.30	69.70	75	-	-	-	-	45	25		1.110	1210	32
30	36	8M-30S-36	3F	001-1062	76.39	74.79	83	-	-	-	-	45	25		1.220	1610	42
32	36	8M-32S-36	3F	001-1062	81.89	79.89	87	-	-	-	-	45	25		1.450	1610	42
34	36	8M-34S-36	3F	001-1062	86.58	84.98	91	-	-	-	-	45	25		1.660	1610	42
36	36	8M-36S-36	3F	001-1062	91.67	90.07	98	-	-	-	-	45	25		1.900	1610	42
38	36	8M-38S-36	3F	001-1062	96.77	95.17	103	-	-	-	-	45	25		2.210	1610	42
40	36	8M-40S-36	3F	001-1062	101.86	100.26	106	-	-	-	-	45	32		2.360	2012	50
45	36	8M-45S-36	3F	001-1062	114.59	112.99	119	-	-	-	-	45	32		3.070	2012	50
48	36	8M-48S-36	3F	001-1062	122.23	120.63	127	-	-	-	-	45	32		3.300	2012	50
50	36	8M-50S-36	3F	001-1062	127.32	125.72	135	-	-	-	-	45	32		3.580	2012	50
56	36	8M-56S-36	3F	001-1062	142.60	141.00	148	-	-	-	-	45	45		4.480	2517	60
56	36	8M-56S-36	3F	001-1062	142.60	141.00	150	-	-	-	-	45	-		4.480	2517	60
64	36	8M-64S-36	3F	001-1062	162.97	161.37	168	-	-	-	-	45	45		6.190	2517	60
75	36	8M-75S-36	2	002-1060	190.99	189.39	-	-	150	-	-	45	51		8.720	3020	75
80	36	8M-80S-36	2	002-1060	203.72	202.12	-	-	150	-	-	45	51		9.960	3020	75
90	36	8M-90S-36	9	003-1160	229.18	227.58	-	197	150	-	-	45	51		10.410	3020	75
112	36	8M-112S-36	9	003-1160	285.21	283.61	-	253	150	-	-	45	51		14.010	3020	75
140	36	8M-140S-36	10	003-1260	356.51	354.91	-	324	150	-	-	45	51		11.980	3020	75
168	36	8M-168S-36	10	003-1260	427.81	426.21	-	396	198	-	-	45	65	23.910	3525	100	
192	36	8M-192S-36	10	003-1260	488.92	487.32	-	457	198	-	-	45	65	26.530	3525	100	

PC 8M-62

齿数	同步带宽度	型号	形状样式 (old)	形状样式 (new)	齿圆- \emptyset Dw	齿顶圆- \emptyset DA	\emptyset D4	\emptyset D3	\emptyset D2	预孔- \emptyset (D1)	精孔- \emptyset D1 (max)	B1	B3	材料	重量(kg)	锥套型号	max \emptyset 锥套内孔
30	62	8M-30S-62	1F	002-1002	76.39	74.79	83	-	65	20	42	72	84	铸铁/钢	2.450		
32	62	8M-32S-62	1F	002-1002	81.49	79.89	87	-	69	20	50	72	84		2.820		
34	62	8M-34S-62	1F	002-1002	86.58	84.98	91	-	69	20	55	72	84		3.170		
36	62	8M-36S-62	1F	002-1002	91.67	90.07	98	-	77	20	60	72	84		3.520		
38	62	8M-38S-62	1F	002-1002	96.77	95.17	103	-	84	20	60	72	84		3.910		
40	62	8M-40S-62	3F	001-1062	101.86	100.26	106	-	-	-	-	72	32		3.760	2012	50
45	62	8M-45S-62	3F	001-1062	114.59	112.99	119	-	-	-	-	72	32		4.880	2012	50
48	62	8M-48S-62	3F	001-1062	122.23	120.63	127	-	-	-	-	72	45		5.520	2517	60
50	62	8M-50S-62	3F	001-1062	127.32	125.72	135	-	-	-	-	72	45		6.030	2517	60
56	62	8M-56S-62	6F	005-1062	142.60	141.00	148	111	-	-	-	72	45		5.430	2517	60
60	62	8M-60S-62	6F	005-1062	152.79	151.19	158	121	-	-	-	72	45		6.330	2517	60
64	62	8M-64S-62	6F	005-1062	162.97	161.37	168	131	-	-	-	72	45		7.110	2517	60
75	62	8M-75S-62	6	005-1060	190.99	189.39	-	159	-	-	-	72	51		9.990	3020	75
80	62	8M-80S-62	6	005-1060	203.72	202.12	-	172	-	-	-	72	51		11.440	3020	75
90	62	8M-90S-62	6	005-1060	229.18	227.58	-	197	-	-	-	72	51		14.940	3020	75
112	62	8M-112S-62	7	005-1160	285.21	283.61	-	253	150	-	-	72	51		14.940	3020	75
140	62	8M-140S-62	7	005-1160	356.51	354.91	-	324	198	-	-	72	65		24.770	3525	100
168	62	8M-168S-62	8	005-1260	427.81	426.21	-	396	198	-	-	72	65		28.390	3525	100
192	62	8M-192S-62	8	005-1260	488.92	487.32	-	457	198	-	-	72	65		32.180	3525	100

您可以在第20页找到同步带轮形状样式示意图。

产品信息

齿距 14mm

PC 14M-37

齿数	同步带宽度	型号	形状样式 (old)	形状样式 (new)	齿圆- \emptyset Dw	齿顶圆- \emptyset DA	$\emptyset D4$	$\emptyset D3$	$\emptyset D2$	预孔- \emptyset (D1)	精孔- \emptyset D1 (max)	B1	B3	材料	重量(kg)	锥套型号	max \emptyset 锥套内孔
28	37	14M-28S-37	5F	004-1052	124.78	121.98	127	88	-	-	-	51	32	铸铁/钢	2.970	2012	50
30	37	14M-30S-37	6F	005-1062	133.69	130.89	138	98	-	-	-	51	45		3.810	2517	60
32	37	14M-32S-37	6F	005-1062	142.60	139.80	154	100	-	-	-	51	45		4.530	2517	60
34	37	14M-34S-37	6F	005-1062	151.52	148.72	160	109	-	-	-	51	45		5.060	2517	60
36	37	14M-36S-37	5F	004-1052	160.43	157.53	168	117	-	-	-	51	45		5.920	2517	60
38	37	14M-38S-37	5F	004-1052	169.34	166.54	183	126	-	-	-	51	45		6.510	2517	60
40	37	14M-40S-37	5F	004-1052	178.25	175.45	197	135	-	-	-	51	45		7.310	2517	60
44	37	14M-44S-37	3F	001-1062	196.08	193.28	211	-	-	-	-	51	51		9.440	3020	75
48	37	14M-48S-37	3F	001-1062	213.90	211.11	226	-	-	-	-	51	51		11.440	3020	75
50	37	14M-50S-37	3F	001-1062	222.82	220.02	240	-	-	-	-	51	51		12.620	3020	75
56	37	14M-56S-37	7F	005-1162	249.55	246.76	267	207	144	-	-	51	51		12.700	3020	75
60	37	14M-60S-37	7	005-1160	267.38	264.58	-	224	159	-	-	51	51		14.230	3020	75
64	37	14M-64S-37	7	005-1160	285.21	282.41	-	242	159	-	-	51	51		15.580	3020	75
72	37	14M-72S-37	7	005-1160	320.86	318.06	-	278	159	-	-	51	51		17.240	3020	75
80	37	14M-80S-37	7	005-1160	356.51	353.71	-	314	159	-	-	51	51		20.320	3020	75
90	37	14M-90S-37	8	005-1260	401.07	398.27	-	360	159	-	-	51	51		29.850	3020	75
112	37	14M-112S-37	8	005-1260	499.11	496.31	-	456	159	-	-	51	51		27.430	3020	75
140	37	14M-140S-37	10	003-1260	623.89	621.09	-	581	206	-	-	51	65		33.550	3525	100
168	37	14M-168S-37	10	003-1260	748.66	745.87	-	706	206	-	-	51	65		64.500	3525	100
192	37	14M-192S-37	10	003-1260	855.61	852.82	-	812	215	-	-	51	76	83.820	4030	115	

PC 14M-68

齿数	同步带宽度	型号	形状样式 (old)	形状样式 (new)	齿圆- \emptyset Dw	齿顶圆- \emptyset DA	$\emptyset D4$	$\emptyset D3$	$\emptyset D2$	预孔- \emptyset (D1)	精孔- \emptyset D1 (max)	B1	B3	材料	重量(kg)	锥套型号	max \emptyset 锥套内孔
34	68	14M-34S-68	1F	002-1002	151.52	148.72	160	-	134	40	100	84	104	铸铁/钢	6.250		
36	68	14M-36S-68	1F	002-1002	160.43	157.63	168	-	131	40	110	84	104		6.680		
38	68	14M-38S-68	1F	002-1002	169.34	166.54	183	-	141	40	115	84	104		7.460		
40	68	14M-40S-68	1F	002-1002	178.25	175.45	188	-	156	40	125	84	104		7.810		
44	68	14M-44S-68	6F	005-1062	196.08	193.28	211	153	-	-	-	84	51		11.540	3020	75
48	68	14M-48S-68	5F	004-1052	213.90	211.11	226	171	-	-	-	84	51		13.740	3020	75
50	68	14M-50S-68	6F	005-1062	222.82	220.02	240	180	-	-	-	84	65		16.630	3525	100
56	68	14M-56S-68	6F	005-1062	249.55	246.76	256	207	-	-	-	84	65		21.150	3525	100
60	68	14M-60S-68	6	005-1060	267.38	264.58	-	224	-	-	-	84	65		24.280	3525	100
64	68	14M-64S-68	6	005-1060	285.21	282.41	-	242	-	-	-	84	65		27.860	3525	100
72	68	14M-72S-68	7	005-1160	320.86	318.06	-	278	178	-	-	84	65		25.740	3525	100
80	68	14M-80S-68	7	005-1160	356.51	353.71	-	314	178	-	-	84	65		29.860	3525	100
90	68	14M-90S-68	8	005-1260	401.07	398.27	-	360	178	-	-	84	65		31.240	3525	100
112	68	14M-112S-68	8	005-1260	499.11	496.31	-	456	178	-	-	84	65		39.250	3525	100
140	68	14M-140S-68	8	005-1260	623.89	621.09	-	581	206	-	-	84	65		40.870	3525	100
168	68	14M-168S-68	8	005-1260	748.66	745.87	-	706	206	-	-	84	65		73.300	3525	100
192	68	14M-192S-68	8	005-1260	855.61	852.82	-	812	215	-	-	84	76		94.210	4030	115

您可以在第20页找到同步带轮形状样式示意图。

产品信息

齿距 14mm

PC 14M-90

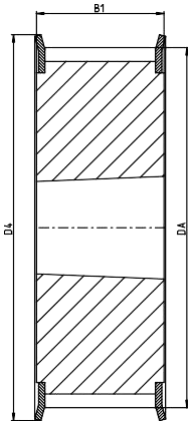
齿数	同步带宽度	型号	形状样式 (old)	形状样式 (new)	齿圆- \varnothing Dw	齿顶圆- \varnothing DA	\varnothing D4	\varnothing D3	\varnothing D2	预孔- \varnothing (D1)	精孔- \varnothing D1 (max)	B1	B3	材料	重量(kg)	锥套型号	max \varnothing 锥套内孔
36	90	14M-36S-90	1F	002-1002	160.43	157.63	168	-	131	50	110	106	136	铸铁/钢	8.180		
38	90	14M-38S-90	1F	002-1002	169.34	166.54	183	-	141	50	115	106	136		9.730		
40	90	14M-40S-90	1F	002-1002	178.25	175.45	188	-	156	50	125	106	136		10.290		
44	90	14M-44S-90	1F	002-1002	196.08	193.28	211	-	169	50	140	106	136		11.920		
48	90	14M-48S-90	6F	005-1062	213.90	211.11	226	171	-	-	-	106	66		16.760	3525	100
50	90	14M-50S-90	6F	005-1062	222.82	220.02	240	180	-	-	-	106	66		18.380	3525	100
56	90	14M-56S-90	6F	005-1062	249.55	246.76	256	207	-	-	-	106	66		23.460	3525	100
60	90	14M-60S-90	6	005-1060	267.38	264.58	-	224	-	-	-	106	66		26.530	3525	100
64	90	14M-64S-90	6	005-1060	285.21	282.41	-	242	-	-	-	106	66		30.300	3525	100
72	90	14M-72S-90	7	005-1160	320.86	318.06	-	278	178	-	-	106	66		26.360	3525	100
80	90	14M-80S-90	7	005-1160	356.51	353.71	-	314	215	-	-	106	76		35.610	4030	115
90	90	14M-90S-90	7	005-1160	401.07	398.27	-	360	215	-	-	106	76		41.900	4030	115
112	90	14M-112S-90	8	005-1260	499.11	496.31	-	456	215	-	-	106	90		70.890	4535	125
140	90	14M-140S-90	8	005-1260	623.89	621.09	-	581	215	-	-	106	90		74.560	4535	125
168	90	14M-168S-90	8	005-1260	748.66	745.87	-	708	267	-	-	106	102		109.240	5040	130
192	90	14M-192S-90	8	005-1260	855.61	852.82	-	812	267	-	-	106	102		126.050	5040	130

PC 14M-125

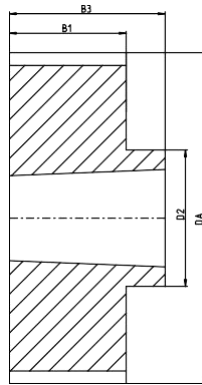
齿数	同步带宽度	型号	形状样式 (old)	形状样式 (new)	齿圆- \varnothing Dw	齿顶圆- \varnothing DA	\varnothing D4	\varnothing D3	\varnothing D2	预孔- \varnothing (D1)	精孔- \varnothing D1 (max)	B1	B3	材料	重量(kg)	锥套型号	max \varnothing 锥套内孔
38	125	14M-38S-125	1F	002-1002	169.34	166.54	183	-	147	50	115	141	161	铸铁/钢	11.740		
40	125	14M-40S-125	1F	002-1002	178.25	175.45	188	-	156	50	125	141	161		12.230		
44	125	14M-44S-125	1F	002-1002	196.08	193.28	211	-	169	50	140	141	161		14.460		
48	125	14M-48S-125	1F	002-1002	213.90	211.11	226	-	185	50	160	141	161		14.700		
50	125	14M-50S-125	6F	005-1062	222.82	220.02	240	180	-	-	-	141	65		20.930	3525	100
56	125	14M-56S-125	6F	005-1062	249.55	246.76	256	207	-	-	-	141	65		25.910	3525	100
60	125	14M-60S-125	6	005-1060	267.38	264.58	-	224	-	-	-	141	76		30.920	4030	115
64	125	14M-64S-125	6	005-1060	285.21	282.41	-	242	-	-	-	141	76		35.340	4030	115
72	125	14M-72S-125	7	005-1160	320.86	318.06	-	278	215	-	-	141	76		37.710	4030	115
80	125	14M-80S-125	7	005-1160	356.51	353.71	-	314	215	-	-	141	76		42.020	4030	115
90	125	14M-90S-125	7	005-1160	401.07	398.27	-	360	215	-	-	141	76		51.290	4030	115
112	125	14M-112S-125	8	005-1260	499.11	496.31	-	581	215	-	-	141	89		65.640	4535	125
140	125	14M-140S-125	8	005-1260	623.89	621.09	-	581	215	-	-	141	89		67.900	4535	125
168	125	14M-168S-125	8	005-1260	748.66	745.87	-	706	267	-	-	141	102		120.660	5040	125
192	125	14M-192S-125	8	005-1260	855.61	852.82	-	812	267	-	-	141	102		142.390	5040	125

您可以在第20页找到同步带轮形状样式示意图。

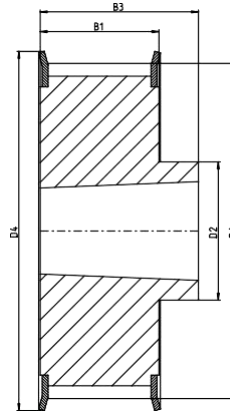
PolyChain® 同步带轮



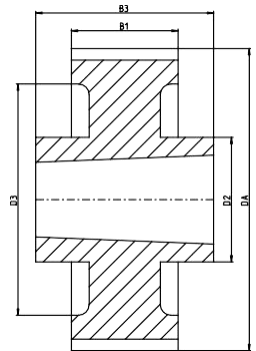
3F
(Type 001-1062)



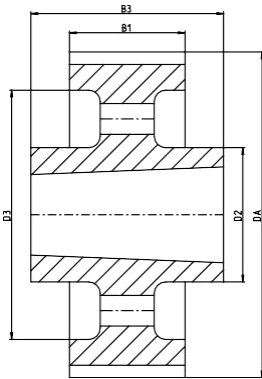
2
(Type 001-1060)



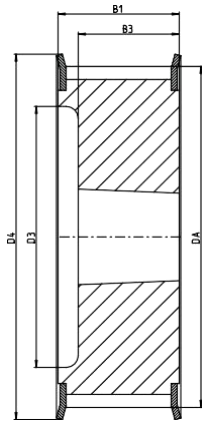
2F
(Type 002-1062)



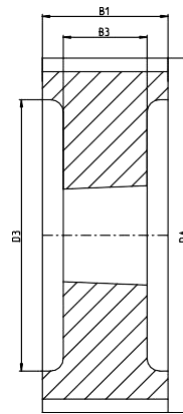
9
(Type 003-1160)



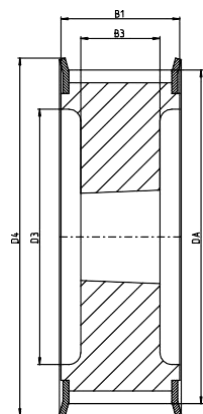
10
(Type 003-1260)



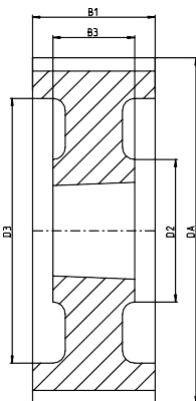
5F
(Type 004-1052)



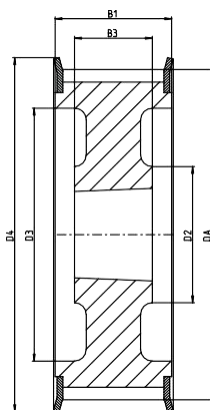
6
(Type 005-1060)



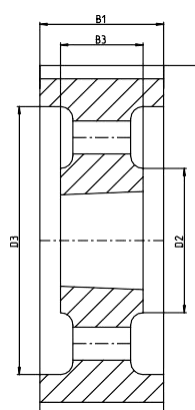
6F
(Type 005-1062)



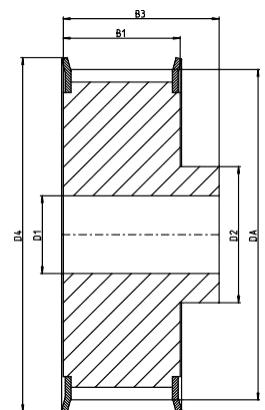
7
(Type 005-1160)



7F
(Type 005-1162)



8
(Type 005-1260)



1F
(Type 002-1002)

产品信息

同步带轮 - T 型齿

T2.5 同步带宽度6mm

齿数	型号	形状样式 (old)	形状样式 (new)	齿圆- Ø Dw	齿顶圆-Ø DA	ØD4	ØD3	ØD2	预孔-Ø (D1)	精孔- ØD1 (max)	B1	B3	材料	重量 (kg)
12	16 T2.5 / 12 - 1F	1F	002-1002	9.55	9.00	13	-	12	-	-	9	16	铝	0.003
14	16 T2.5 / 14 - 1F	1F	002-1002	11.14	10.60	15	-	14	-	-	9	16	铝	0.004
15	16 T2.5 / 15 - 1F	1F	002-1002	11.94	11.40	15	-	15	-	-	9	16	铝	0.005
16	16 T2.5 / 16 - 1F	1F	002-1002	12.73	12.20	16	-	16	-	-	9	16	铝	0.005
18	16 T2.5 / 18 - 2	2	002-1060	14.32	13.80	17.5	-	9.5	4	-	10	16	铝	0.006
19	16 T2.5 / 19 - 2	2	002-1060	15.12	14.60	18	-	9.5	4	-	10	16	铝	0.007
20	16 T2.5 / 20 - 2	2	002-1060	15.92	15.40	19.5	-	10	4	-	10	16	铝	0.008
22	16 T2.5 / 22 - 2	2	002-1060	17.51	17.00	23	-	10	4	-	10	16	铝	0.009
24	16 T2.5 / 24 - 2	2	002-1060	19.10	18.55	23	-	12	4	-	10	16	铝	0.012
25	16 T2.5 / 25 - 2	2	002-1060	19.89	19.35	23	-	12	4	-	10	16	铝	0.013
26	16 T2.5 / 26 - 2	2	002-1060	20.69	20.15	25	-	13	4	-	10	16	铝	0.014
28	16 T2.5 / 28 - 2	2	002-1060	22.28	21.75	25	-	13	4	-	10	16	铝	0.016
30	16 T2.5 / 30 - 2	2	002-1060	23.87	23.35	28	-	16	6	-	10	16	铝	0.018
32	16 T2.5 / 32 - 2	2	002-1060	25.46	24.95	32	-	16	6	-	10	16	铝	0.020
36	16 T2.5 / 36 - 2	2	002-1060	28.65	28.10	36	-	20	6	-	10	16	铝	0.026
40	16 T2.5 / 40 - 2	2	002-1060	31.83	31.30	38	-	20	6	-	10	16	铝	0.032
44	16 T2.5 / 44 - 2	2	002-1060	35.01	34.50	42	-	24	6	-	10	16	铝	0.040
48	16 T2.5 / 48 - 0	0	002-1000	38.20	37.70	-	-	26	6	-	10	16	铝	0.048
60	16 T2.5 / 60 - 0	0	002-1000	47.75	47.25	-	-	34	8	-	10	16	铝	0.073

T5 同步带宽度 10mm

齿数	型号	形状样式 (old)	形状样式 (new)	齿圆- Ø Dw	齿顶圆-Ø DA	ØD4	ØD3	ØD2	预孔-Ø (D1)	精孔- ØD1 (max)	B1	B3	材料	重量 (kg)
10	21 T5 / 10 - 2	2	002-1060	15.92	15.05	19.5	-	8	-	-	15	21	铝	0.012
12	21 T5 / 12 - 2	2	002-1060	19.10	18.25	23	-	10	-	-	15	21	铝	0.016
14	21 T5 / 14 - 2	2	002-1060	22.28	21.45	25	-	13	-	-	15	21	铝	0.019
15	21 T5 / 15 - 2	2	002-1060	23.87	23.05	28	-	16	6	-	15	21	铝	0.021
16	21 T5 / 16 - 2	2	002-1060	25.46	24.60	32	-	18	6	-	15	21	铝	0.025
18	21 T5 / 18 - 2	2	002-1060	28.65	27.80	32	-	19	6	-	15	21	铝	0.031
19	21 T5 / 19 - 2	2	002-1060	30.24	29.40	36	-	22	6	-	15	21	铝	0.036
20	21 T5 / 20 - 2	2	002-1060	31.83	31.00	36	-	23	6	-	15	21	铝	0.038
22	21 T5 / 22 - 2	2	002-1060	35.01	34.25	38	-	24	6	-	15	21	铝	0.046
24	21 T5 / 24 - 2	2	002-1060	38.20	37.40	42	-	26	6	-	15	21	铝	0.054
25	21 T5 / 25 - 2	2	002-1060	39.79	39.00	44	-	26	6	-	15	21	铝	0.058
26	21 T5 / 26 - 2	2	002-1060	41.38	40.60	44	-	26	6	-	15	21	铝	0.062
27	21 T5 / 27 - 2	2	002-1060	42.97	42.20	48	-	30	8	-	15	21	铝	0.064
28	21 T5 / 28 - 2	2	002-1060	44.56	43.75	48	-	32	8	-	15	21	铝	0.071
30	21 T5 / 30 - 2	2	002-1060	47.75	46.95	51	-	34	8	-	15	21	铝	0.075
32	21 T5 / 32 - 2	2	002-1060	50.93	50.10	54	-	38	8	-	15	21	铝	0.088
36	21 T5 / 36 - 2	2	002-1060	57.30	56.45	63	-	38	8	-	15	21	铝	0.114
40	21 T5 / 40 - 2	2	002-1060	63.66	62.85	66	-	40	8	-	15	21	铝	0.138
42	21 T5 / 42 - 2	2	002-1060	66.85	66.00	71	-	40	8	-	15	21	铝	0.180
44	21 T5 / 44 - 0	0	002-1000	70.03	69.20	-	-	45	8	-	15	21	铝	0.185
48	21 T5 / 48 - 0	0	002-1000	76.39	75.55	-	-	50	8	-	15	21	铝	0.200
60	21 T5 / 60 - 0	0	002-1000	95.49	94.65	-	-	65	8	-	15	21	铝	0.307

您可以在第28找到同步带轮形状样式示意图。

产品信息

T5 同步带宽度 16mm

齿数	型号	形状样式 (old)	形状样式 (new)	齿圆- \emptyset Dw	齿顶圆- \emptyset DA	$\emptyset D4$	$\emptyset D3$	$\emptyset D2$	预孔- \emptyset (D1)	精孔- $\emptyset D1$ (max)	B1	B3	材料	重量 (kg)
10	27 T5 / 10 - 2	2	002-1060	15.92	15.05	19.5	-	8	-	-	21	27	铝	0.016
12	27 T5 / 12 - 2	2	002-1060	19.10	18.25	23	-	10	-	-	21	27	铝	0.022
14	27 T5 / 14 - 2	2	002-1060	22.28	21.45	25	-	13	-	-	21	27	铝	0.026
15	27 T5 / 15 - 2	2	002-1060	23.87	23.05	28	-	16	6	-	21	27	铝	0.029
16	27 T5 / 16 - 2	2	002-1060	25.46	24.60	32	-	18	6	-	21	27	铝	0.035
18	27 T5 / 18 - 2	2	002-1060	28.65	27.80	32	-	19	6	-	21	27	铝	0.043
19	27 T5 / 19 - 2	2	002-1060	30.24	29.40	36	-	22	6	-	21	27	铝	0.049
20	27 T5 / 20 - 2	2	002-1060	31.83	31.00	36	-	23	6	-	21	27	铝	0.053
22	27 T5 / 22 - 2	2	002-1060	35.01	34.25	38	-	24	6	-	21	27	铝	0.054
24	27 T5 / 24 - 2	2	002-1060	38.20	37.40	42	-	26	6	-	21	27	铝	0.076
25	27 T5 / 25 - 2	2	002-1060	39.79	39.00	44	-	26	6	-	21	27	铝	0.081
26	27 T5 / 26 - 2	2	002-1060	41.38	40.60	44	-	26	6	-	21	27	铝	0.085
27	27 T5 / 27 - 2	2	002-1060	42.97	42.20	48	-	30	8	-	21	27	铝	0.090
28	27 T5 / 28 - 2	2	002-1060	44.56	43.75	48	-	32	8	-	21	27	铝	0.092
30	27 T5 / 30 - 2	2	002-1060	47.75	46.95	51	-	34	8	-	21	27	铝	0.105
32	27 T5 / 32 - 2	2	002-1060	50.93	50.10	54	-	38	8	-	21	27	铝	0.123
36	27 T5 / 36 - 2	2	002-1060	57.30	56.45	63	-	38	8	-	21	27	铝	0.160
40	27 T5 / 40 - 2	2	002-1060	63.66	62.85	66	-	40	8	-	21	27	铝	0.193
42	27 T5 / 42 - 2	2	002-1060	66.85	66.00	71	-	40	8	-	21	27	铝	0.205
44	27 T5 / 44 - 0	0	002-1000	70.03	69.20	-	-	45	8	-	21	27	铝	0.228
48	27 T5 / 48 - 0	0	002-1000	76.39	75.55	-	-	50	8	-	21	27	铝	0.280
60	27 T5 / 60 - 0	0	002-1000	95.49	94.65	-	-	65	8	-	21	27	铝	0.430

T5 同步带宽度 25mm

齿数	型号	形状样式 (old)	形状样式 (new)	齿圆- \emptyset Dw	齿顶圆- \emptyset DA	$\emptyset D4$	$\emptyset D3$	$\emptyset D2$	预孔- \emptyset (D1)	精孔- $\emptyset D1$ (max)	B1	B3	材料	重量 (kg)
10	36 T5 / 10 - 2	2	002-1060	15.92	15.05	19.5	-	8	-	-	30	36	铝	0.023
12	36 T5 / 12 - 2	2	002-1060	19.10	18.25	23	-	10	-	-	30	36	铝	0.031
14	36 T5 / 14 - 2	2	002-1060	22.28	21.45	25	-	13	-	-	30	36	铝	0.037
15	36 T5 / 15 - 2	2	002-1060	23.87	23.05	28	-	16	6	-	30	36	铝	0.041
16	36 T5 / 16 - 2	2	002-1060	25.46	24.60	32	-	18	6	-	30	36	铝	0.050
18	36 T5 / 18 - 2	2	002-1060	28.65	27.80	32	-	19	6	-	30	36	铝	0.061
19	36 T5 / 19 - 2	2	002-1060	30.24	29.40	36	-	22	6	-	30	36	铝	0.070
20	36 T5 / 20 - 2	2	002-1060	31.83	31.00	36	-	23	6	-	30	36	铝	0.076
22	36 T5 / 22 - 2	2	002-1060	35.01	34.25	38	-	24	8	-	30	36	铝	0.080
24	36 T5 / 24 - 2	2	002-1060	38.20	37.40	42	-	26	8	-	30	36	铝	0.109
25	36 T5 / 25 - 2	2	002-1060	39.79	39.00	44	-	26	8	-	30	36	铝	0.116
26	36 T5 / 26 - 2	2	002-1060	41.38	40.60	44	-	26	8	-	30	36	铝	0.120
27	36 T5 / 27 - 2	2	002-1060	42.97	42.20	48	-	30	8	-	30	36	铝	0.128
28	36 T5 / 28 - 2	2	002-1060	44.56	43.75	48	-	32	8	-	30	36	铝	0.132
30	36 T5 / 30 - 2	2	002-1060	47.75	46.95	51	-	34	8	-	30	36	铝	0.150
32	36 T5 / 32 - 2	2	002-1060	50.93	50.10	54	-	38	8	-	30	36	铝	0.176
36	36 T5 / 36 - 2	2	002-1060	57.30	56.45	63	-	38	8	-	30	36	铝	0.230
40	36 T5 / 40 - 2	2	002-1060	63.66	62.85	66	-	40	8	-	30	36	铝	0.276
42	36 T5 / 42 - 2	2	002-1060	66.85	66.00	71	-	40	8	-	30	36	铝	0.284
44	36 T5 / 44 - 0	0	002-1000	70.03	69.20	-	-	45	8	-	30	36	铝	0.315
48	36 T5 / 48 - 0	0	002-1000	76.39	75.55	-	-	50	8	-	30	36	铝	0.400
60	36 T5 / 60 - 0	0	002-1000	95.49	94.65	-	-	65	8	-	30	36	铝	0.614

您可以在第28页找到同步带轮形状样式示意图。

产品信息

T10 同步带宽度 16mm

齿数	型号	形状样式 (old)	形状样式 (new)	齿圆- Ø Dw	齿顶圆-Ø DA	ØD4	ØD3	ØD2	预孔-Ø (D1)	精孔- ØD1 (max)	B1	B3	材料	重量 (kg)
12	31 T10 / 12 - 2	2	002-1060	38.20	36.35	42	—	28	6	—	21	31	铝	0.076
14	31 T10 / 14 - 2	2	002-1060	44.56	42.70	48	—	32	8	—	21	31	铝	0.104
15	31 T10 / 15 - 2	2	002-1060	47.75	45.90	51	—	32	8	—	21	31	铝	0.116
16	31 T10 / 16 - 2	2	002-1060	50.93	49.05	54	—	35	8	—	21	31	铝	0.134
18	31 T10 / 18 - 2	2	002-1060	57.30	55.45	60	—	40	8	—	21	31	铝	0.167
19	31 T10 / 19 - 2	2	002-1060	60.48	58.60	66	—	44	8	—	21	31	铝	0.184
20	31 T10 / 20 - 2	2	002-1060	63.66	61.80	66	—	46	8	—	21	31	铝	0.208
22	31 T10 / 22 - 2	2	002-1060	70.03	68.15	75	—	52	8	—	21	31	铝	0.253
24	31 T10 / 24 - 2	2	002-1060	76.39	74.55	83	—	58	8	—	21	31	铝	0.288
25	31 T10 / 25 - 2	2	002-1060	79.58	77.70	83	—	60	8	—	21	31	铝	0.310
26	31 T10 / 26 - 2	2	002-1060	82.76	80.90	87	—	60	8	—	21	31	铝	0.357
27	31 T10 / 27 - 2	2	002-1060	85.94	84.10	91	—	60	8	—	21	31	铝	0.364
28	31 T10 / 28 - 2	2	002-1060	89.13	87.25	93	—	60	8	—	21	31	铝	0.401
30	31 T10 / 30 - 2	2	002-1060	95.49	93.65	97	—	60	8	—	21	31	铝	0.441
32	31 T10 / 32 - 2	2	002-1060	101.86	100.00	106	—	65	10	—	21	31	铝	0.493
36	31 T10 / 36 - 2	2	002-1060	114.59	112.75	119	—	70	10	—	21	31	铝	0.623
40	31 T10 / 40 - 2	2	002-1060	127.32	125.45	131	—	80	10	—	21	31	铝	0.767
44	31 T10 / 44 - 0	0	002-1000	140.06	138.20	—	—	88	10	—	21	31	铝	0.993
48	31 T10 / 48 - 0	0	002-1000	152.79	150.95	—	—	95	16	—	21	31	铝	1.090
60	31 T10 / 60 - 0	0	002-1000	190.99	189.10	—	—	110	16	—	21	31	铝	1.701

T10 同步带宽度 25mm

齿数	型号	形状样式 (old)	形状样式 (new)	齿圆- Ø Dw	齿顶圆-Ø DA	ØD4	ØD3	ØD2	预孔-Ø (D1)	精孔- ØD1 (max)	B1	B3	材料	重量 (kg)
12	40 T10 / 12 - 2	2	002-1060	38.20	36.35	42	—	28	6	—	30	40	铝	0.099
14	40 T10 / 14 - 2	2	002-1060	44.56	42.70	48	—	32	8	—	30	40	铝	0.134
15	40 T10 / 15 - 2	2	002-1060	47.75	45.90	51	—	32	8	—	30	40	铝	0.152
16	40 T10 / 16 - 2	2	002-1060	50.93	49.05	54	—	35	8	—	30	40	铝	0.176
18	40 T10 / 18 - 2	2	002-1060	57.30	55.45	60	—	40	8	—	30	40	铝	0.224
19	40 T10 / 19 - 2	2	002-1060	60.48	58.60	66	—	44	8	—	30	40	铝	0.247
20	40 T10 / 20 - 2	2	002-1060	63.66	61.80	66	—	46	8	—	30	40	铝	0.276
22	40 T10 / 22 - 2	2	002-1060	70.03	68.15	75	—	52	8	—	30	40	铝	0.337
24	40 T10 / 24 - 2	2	002-1060	76.39	74.55	83	—	58	8	—	30	40	铝	0.392
25	40 T10 / 25 - 2	2	002-1060	79.58	77.70	83	—	60	8	—	30	40	铝	0.422
26	40 T10 / 26 - 2	2	002-1060	82.76	80.90	87	—	60	8	—	30	40	铝	0.477
27	40 T10 / 27 - 2	2	002-1060	85.94	84.10	91	—	60	8	—	30	40	铝	0.536
28	40 T10 / 28 - 2	2	002-1060	89.13	87.25	93	—	60	8	—	30	40	铝	0.540
30	40 T10 / 30 - 2	2	002-1060	95.49	93.65	97	—	60	8	—	30	40	铝	0.640
32	40 T10 / 32 - 2	2	002-1060	101.86	100.00	106	—	65	10	—	30	40	铝	0.693
36	40 T10 / 36 - 2	2	002-1060	114.59	112.75	119	—	70	10	—	30	40	铝	0.873
40	40 T10 / 40 - 2	2	002-1060	127.32	125.45	131	—	80	10	—	30	40	铝	1.067
44	40 T10 / 44 - 0	0	002-1000	140.06	138.20	—	—	88	16	—	30	40	铝	1.350
48	40 T10 / 48 - 0	0	002-1000	152.79	150.95	—	—	95	16	—	30	40	铝	1.516
60	40 T10 / 60 - 0	0	002-1000	190.99	189.10	—	—	110	16	—	30	40	铝	2.339

您可以在第28页找到同步带轮形状样式示意图。

产品信息

T10 同步带宽度32mm

齿数	型号	形状样式 (old)	形状样式 (new)	齿圆- \varnothing Dw	齿顶圆- \varnothing DA	\varnothing D4	\varnothing D3	\varnothing D2	预孔- \varnothing (D1)	精孔- \varnothing D1 (max)	B1	B3	材料	重量 (kg)
18	47 T10 / 18 - 2	2	002-1060	57.30	55.45	60	-	40	10	-	37	47	铝	0.253
19	47 T10 / 19 - 2	2	002-1060	60.48	58.60	66	-	44	10	-	37	47	铝	0.286
20	47 T10 / 20 - 2	2	002-1060	63.66	61.80	66	-	46	12	-	37	47	铝	0.322
22	47 T10 / 22 - 2	2	002-1060	70.03	68.15	75	-	52	12	-	37	47	铝	0.393
24	47 T10 / 24 - 2	2	002-1060	76.39	74.55	83	-	58	12	-	37	47	铝	0.475
25	47 T10 / 25 - 2	2	002-1060	79.58	77.70	83	-	60	12	-	37	47	铝	0.527
26	47 T10 / 26 - 2	2	002-1060	82.76	80.90	87	-	60	12	-	37	47	铝	0.564
27	47 T10 / 27 - 2	2	002-1060	85.94	84.10	91	-	60	12	-	37	47	铝	0.602
28	47 T10 / 28 - 2	2	002-1060	89.13	87.25	93	-	60	12	-	37	47	铝	0.642
30	47 T10 / 30 - 2	2	002-1060	95.49	93.65	97	-	60	12	-	37	47	铝	0.740
32	47 T10 / 32 - 2	2	002-1060	101.86	100.00	106	-	65	12	-	37	47	铝	0.844
36	47 T10 / 36 - 2	2	002-1060	114.59	112.75	119	-	70	16	-	37	47	铝	1.083
40	47 T10 / 40 - 2	2	002-1060	127.32	125.45	131	-	80	16	-	37	47	铝	1.317
44	47 T10 / 44 - 0	0	002-1000	140.06	138.20	-	-	88	16	-	37	47	铝	1.611
48	47 T10 / 48 - 0	0	002-1000	152.79	150.95	-	-	95	16	-	37	47	铝	1.931
60	47 T10 / 60 - 0	0	002-1000	190.99	189.10	-	-	110	16	-	37	47	铝	3.004

同步带轮 - AT 型齿

齿距 5mm

AT5 同步带宽度10mm

齿数	型号	形状样式 (old)	形状样式 (new)	齿圆- \varnothing Dw	齿顶圆- \varnothing DA	\varnothing D4	\varnothing D3	\varnothing D2	预孔- \varnothing (D1)	精孔- \varnothing D1 (max)	B1	B3	材料	重量 (kg)
12	21 AT5 / 12 - 2	2	002-1060	19.10	17.85	23	-	10	-	-	15	21	铝	0.016
14	21 AT5 / 14 - 2	2	002-1060	22.28	21.05	25	-	13	-	-	15	21	铝	0.019
15	21 AT5 / 15 - 2	2	002-1060	23.87	22.65	28	-	16	6	-	15	21	铝	0.021
16	21 AT5 / 16 - 2	2	002-1060	25.46	24.20	32	-	18	6	-	15	21	铝	0.025
18	21 AT5 / 18 - 2	2	002-1060	28.65	27.40	32	-	19	6	-	15	21	铝	0.031
19	21 AT5 / 19 - 2	2	002-1060	30.24	29.00	36	-	22	6	-	15	21	铝	0.036
20	21 AT5 / 20 - 2	2	002-1060	31.83	30.60	36	-	23	6	-	15	21	铝	0.038
22	21 AT5 / 22 - 2	2	002-1060	35.01	33.85	38	-	24	6	-	15	21	铝	0.046
24	21 AT5 / 24 - 2	2	002-1060	38.20	37.00	42	-	26	6	-	15	21	铝	0.054
25	21 AT5 / 25 - 2	2	002-1060	39.79	38.60	44	-	26	6	-	15	21	铝	0.058
26	21 AT5 / 26 - 2	2	002-1060	41.38	40.20	44	-	26	6	-	15	21	铝	0.062
27	21 AT5 / 27 - 2	2	002-1060	42.97	41.80	48	-	30	8	-	15	21	铝	0.064
28	21 AT5 / 28 - 2	2	002-1060	44.56	43.35	48	-	32	8	-	15	21	铝	0.071
30	21 AT5 / 30 - 2	2	002-1060	47.75	46.55	51	-	34	8	-	15	21	铝	0.075
32	21 AT5 / 32 - 2	2	002-1060	50.93	49.70	54	-	38	8	-	15	21	铝	0.088
36	21 AT5 / 36 - 2	2	002-1060	57.30	56.05	63	-	38	8	-	15	21	铝	0.114
40	21 AT5 / 40 - 2	2	002-1060	63.66	62.45	66	-	40	8	-	15	21	铝	0.138
42	21 AT5 / 42 - 2	2	002-1060	66.85	65.60	71	-	40	8	-	15	21	铝	0.180
44	21 AT5 / 44 - 0	0	002-1000	70.03	68.80	-	-	45	8	-	15	21	铝	0.185
48	21 AT5 / 48 - 0	0	002-1000	76.39	75.15	-	-	50	8	-	15	21	铝	0.200
60	21 AT5 / 60 - 0	0	002-1000	95.49	94.25	-	-	65	8	-	15	21	铝	0.307

您可以在第28页找到同步带轮形状样式示意图。

产品信息

AT5 同步带宽度 16mm

齿数	型号	形状样式 (old)	形状样式 (new)	齿圆- Ø Dw	齿顶圆-Ø DA	ØD4	ØD3	ØD2	预孔-Ø (D1)	精孔- ØD1 (max)	B1	B3	材料	重量 (kg)
12	27 AT5 / 12 - 2	2	002-1060	19.10	17.85	23	—	10	—	—	21	27	铝	0.022
14	27 AT5 / 14 - 2	2	002-1060	22.28	21.05	25	—	13	—	—	21	27	铝	0.026
15	27 AT5 / 15 - 2	2	002-1060	23.87	22.65	28	—	16	6	—	21	27	铝	0.029
16	27 AT5 / 16 - 2	2	002-1060	25.46	24.20	32	—	18	6	—	21	27	铝	0.035
18	27 AT5 / 18 - 2	2	002-1060	28.65	27.40	32	—	19	6	—	21	27	铝	0.043
19	27 AT5 / 19 - 2	2	002-1060	30.24	29.00	36	—	22	6	—	21	27	铝	0.049
20	27 AT5 / 20 - 2	2	002-1060	31.83	30.60	36	—	23	6	—	21	27	铝	0.053
22	27 AT5 / 22 - 2	2	002-1060	35.01	33.85	38	—	24	6	—	21	27	铝	0.054
24	27 AT5 / 24 - 2	2	002-1060	38.20	37.00	42	—	26	6	—	21	27	铝	0.076
25	27 AT5 / 25 - 2	2	002-1060	39.79	38.60	44	—	26	6	—	21	27	铝	0.081
26	27 AT5 / 26 - 2	2	002-1060	41.38	40.20	44	—	26	6	—	21	27	铝	0.085
27	27 AT5 / 27 - 2	2	002-1060	42.97	41.80	48	—	30	8	—	21	27	铝	0.090
28	27 AT5 / 28 - 2	2	002-1060	44.56	43.35	48	—	32	8	—	21	27	铝	0.092
30	27 AT5 / 30 - 2	2	002-1060	47.75	46.55	51	—	34	8	—	21	27	铝	0.105
32	27 AT5 / 32 - 2	2	002-1060	50.93	49.70	54	—	38	8	—	21	27	铝	0.123
36	27 AT5 / 36 - 2	2	002-1060	57.30	56.05	63	—	38	8	—	21	27	铝	0.160
40	27 AT5 / 40 - 2	2	002-1060	63.66	62.45	66	—	40	8	—	21	27	铝	0.193
42	27 AT5 / 42 - 2	2	002-1060	66.85	65.60	71	—	40	8	—	21	27	铝	0.205
44	27 AT5 / 44 - 0	0	002-1000	70.03	68.80	—	—	45	8	—	21	27	铝	0.228
48	27 AT5 / 48 - 0	0	002-1000	76.39	75.15	—	—	50	8	—	21	27	铝	0.280
60	27 AT5 / 60 - 0	0	002-1000	95.49	94.25	—	—	65	8	—	21	27	铝	0.430

AT5 同步带宽度 25mm

齿数	型号	形状样式 (old)	形状样式 (new)	齿圆- Ø Dw	齿顶圆-Ø DA	ØD4	ØD3	ØD2	预孔-Ø (D1)	精孔- ØD1 (max)	B1	B3	材料	重量 (kg)
12	36 AT5 / 12 - 2	2	002-1060	19.10	17.85	23	—	10	—	—	30	36	铝	0.031
14	36 AT5 / 14 - 2	2	002-1060	22.28	21.05	25	—	13	—	—	30	36	铝	0.037
15	36 AT5 / 15 - 2	2	002-1060	23.87	22.65	28	—	16	6	—	30	36	铝	0.041
16	36 AT5 / 16 - 2	2	002-1060	25.46	24.20	32	—	18	6	—	30	36	铝	0.050
18	36 AT5 / 18 - 2	2	002-1060	28.65	27.40	32	—	19	6	—	30	36	铝	0.061
19	36 AT5 / 19 - 2	2	002-1060	30.24	29.00	36	—	22	6	—	30	36	铝	0.070
20	36 AT5 / 20 - 2	2	002-1060	31.83	30.60	36	—	23	6	—	30	36	铝	0.076
22	36 AT5 / 22 - 2	2	002-1060	35.01	33.85	38	—	24	8	—	30	36	铝	0.080
24	36 AT5 / 24 - 2	2	002-1060	38.20	37.00	42	—	26	8	—	30	36	铝	0.109
25	36 AT5 / 25 - 2	2	002-1060	39.79	38.60	44	—	26	8	—	30	36	铝	0.116
26	36 AT5 / 26 - 2	2	002-1060	41.38	40.20	44	—	26	8	—	30	36	铝	0.120
27	36 AT5 / 27 - 2	2	002-1060	42.97	41.80	48	—	30	8	—	30	36	铝	0.128
28	36 AT5 / 28 - 2	2	002-1060	44.56	43.35	48	—	32	8	—	30	36	铝	0.128
30	36 AT5 / 30 - 2	2	002-1060	47.75	46.55	51	—	34	8	—	30	36	铝	0.150
32	36 AT5 / 32 - 2	2	002-1060	50.93	49.70	54	—	38	8	—	30	36	铝	0.176
36	36 AT5 / 36 - 2	2	002-1060	57.30	56.05	63	—	38	8	—	30	36	铝	0.230
40	36 AT5 / 40 - 2	2	002-1060	63.66	62.45	66	—	40	8	—	30	36	铝	0.276
42	36 AT5 / 42 - 2	2	002-1060	66.85	65.60	71	—	40	8	—	30	36	铝	0.284
44	36 AT5 / 44 - 0	0	002-1000	70.03	68.80	—	—	45	8	—	30	36	铝	0.315
48	36 AT5 / 48 - 0	0	002-1000	76.39	75.15	—	—	50	8	—	30	36	铝	0.400
60	36 AT5 / 60 - 0	0	002-1000	95.49	94.25	—	—	65	8	—	30	36	铝	0.614

您可以在第28页找到同步带轮形状样式示意图。

产品信息

齿距 10mm

AT10 同步带宽度 16 mm

齿数	型号	形状样式 (old)	形状样式 (new)	齿圆- Ø Dw	齿顶圆-Ø DA	ØD4	ØD3	ØD2	预孔-Ø (D1)	精孔- ØD1 (max)	B1	B3	材料	重量 (kg)
15	31 AT10 / 15 - 2	2	002-1060	47.75	45.90	51	-	32	8	-	21	31	铝	0.116
16	31 AT10 / 16 - 2	2	002-1060	50.93	49.05	54	-	35	8	-	21	31	铝	0.134
18	31 AT10 / 18 - 2	2	002-1060	57.30	55.45	60	-	40	8	-	21	31	铝	0.167
19	31 AT10 / 19 - 2	2	002-1060	60.48	58.60	66	-	44	8	-	21	31	铝	0.184
20	31 AT10 / 20 - 2	2	002-1060	63.66	61.80	66	-	46	8	-	21	31	铝	0.208
22	31 AT10 / 22 - 2	2	002-1060	70.03	68.15	75	-	52	8	-	21	31	铝	0.253
24	31 AT10 / 24 - 2	2	002-1060	76.39	74.55	83	-	58	8	-	21	31	铝	0.288
25	31 AT10 / 25 - 2	2	002-1060	79.58	77.70	83	-	60	8	-	21	31	铝	0.310
26	31 AT10 / 26 - 2	2	002-1060	82.76	80.90	87	-	60	8	-	21	31	铝	0.357
27	31 AT10 / 27 - 2	2	002-1060	85.94	84.10	91	-	60	8	-	21	31	铝	0.364
28	31 AT10 / 28 - 2	2	002-1060	89.13	87.25	93	-	60	8	-	21	31	铝	0.401
30	31 AT10 / 30 - 2	2	002-1060	95.49	93.65	97	-	60	8	-	21	31	铝	0.441
32	31 AT10 / 32 - 2	2	002-1060	101.86	100.00	106	-	65	10	-	21	31	铝	0.493
36	31 AT10 / 36 - 2	2	002-1060	114.59	112.75	119	-	70	10	-	21	31	铝	0.623
40	31 AT10 / 40 - 2	2	002-1060	127.32	125.45	131	-	80	10	-	21	31	铝	0.767
44	31 AT10 / 44 - 0	0	002-1000	140.06	138.20	-	-	88	10	-	21	31	铝	0.993
48	31 AT10 / 48 - 0	0	002-1000	152.79	150.95	-	-	95	16	-	21	31	铝	1.090
60	31 AT10 / 60 - 0	0	002-1000	190.99	189.10	-	-	110	16	-	21	31	铝	1.701

AT10 同步带宽度 25mm

齿数	型号	形状样式 (old)	形状样式 (new)	齿圆- Ø Dw	齿顶圆-Ø DA	ØD4	ØD3	ØD2	预孔-Ø (D1)	精孔- ØD1 (max)	B1	B3	材料	重量 (kg)
15	40 AT10 / 15 - 2	2	002-1060	47.75	45.90	51	-	32	8	-	30	40	铝	0.152
16	40 AT10 / 16 - 2	2	002-1060	50.93	49.05	54	-	35	8	-	30	40	铝	0.176
18	40 AT10 / 18 - 2	2	002-1060	57.30	55.45	60	-	40	8	-	30	40	铝	0.224
19	40 AT10 / 19 - 2	2	002-1060	60.48	58.60	66	-	44	8	-	30	40	铝	0.247
20	40 AT10 / 20 - 2	2	002-1060	63.66	61.80	66	-	46	8	-	30	40	铝	0.276
22	40 AT10 / 22 - 2	2	002-1060	70.03	68.15	75	-	52	8	-	30	40	铝	0.337
24	40 AT10 / 24 - 2	2	002-1060	76.39	74.55	83	-	58	8	-	30	40	铝	0.392
25	40 AT10 / 25 - 2	2	002-1060	79.58	77.70	83	-	60	8	-	30	40	铝	0.422
26	40 AT10 / 26 - 2	2	002-1060	82.76	80.90	87	-	60	8	-	30	40	铝	0.477
27	40 AT10 / 27 - 2	2	002-1060	85.94	84.10	91	-	60	8	-	30	40	铝	0.536
28	40 AT10 / 28 - 2	2	002-1060	89.13	87.25	93	-	60	8	-	30	40	铝	0.540
30	40 AT10 / 30 - 2	2	002-1060	95.49	93.65	97	-	60	8	-	30	40	铝	0.640
32	40 AT10 / 32 - 2	2	002-1060	101.86	100.00	106	-	65	10	-	30	40	铝	0.693
36	40 AT10 / 36 - 2	2	002-1060	114.59	112.75	119	-	70	10	-	30	40	铝	0.873
40	40 AT10 / 40 - 2	2	002-1060	127.32	125.45	131	-	80	10	-	30	40	铝	1.067
44	40 AT10 / 44 - 0	0	002-1000	140.06	138.20	-	-	88	10	-	30	40	铝	1.350
48	40 AT10 / 48 - 0	0	002-1000	152.79	150.95	-	-	95	16	-	30	40	铝	1.516
60	40 AT10 / 60 - 0	0	002-1000	190.99	189.10	-	-	110	16	-	30	40	铝	2.339

您可以在第28页找到同步带轮形状样式示意图。

产品信息

AT10 同步带宽度 32mm

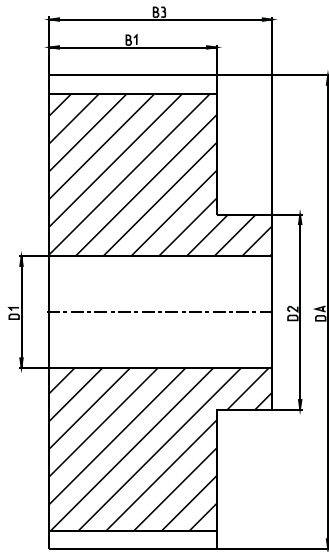
齿数	型号	形状样式 (old)	形状样式 (new)	齿圆-Ø Dw	齿顶圆-Ø DA	ØD4	ØD3	ØD2	预孔-Ø (D1)	精孔- ØD1 (max)	B1	B3	材料	重量 (kg)
18	47 AT10 / 18 - 2	2	002-1060	57.30	55.45	60	-	40	10	-	37	47	铝	0.253
19	47 AT10 / 19 - 2	2	002-1060	60.48	58.60	66	-	44	10	-	37	47	铝	0.286
20	47 AT10 / 20 - 2	2	002-1060	63.66	61.80	66	-	46	12	-	37	47	铝	0.322
22	47 AT10 / 22 - 2	2	002-1060	70.03	68.15	75	-	52	12	-	37	47	铝	0.393
24	47 AT10 / 24 - 2	2	002-1060	76.39	74.55	83	-	58	12	-	37	47	铝	0.475
25	47 AT10 / 25 - 2	2	002-1060	79.58	77.70	83	-	60	12	-	37	47	铝	0.527
26	47 AT10 / 26 - 2	2	002-1060	82.76	80.90	87	-	60	12	-	37	47	铝	0.564
27	47 AT10 / 27 - 2	2	002-1060	85.94	84.10	91	-	60	12	-	37	47	铝	0.602
28	47 AT10 / 28 - 2	2	002-1060	89.13	87.25	93	-	60	12	-	37	47	铝	0.642
30	47 AT10 / 30 - 2	2	002-1060	95.49	93.65	97	-	60	12	-	37	47	铝	0.740
32	47 AT10 / 32 - 2	2	002-1060	101.86	100.00	106	-	65	12	-	37	47	铝	0.844
36	47 AT10 / 36 - 2	2	002-1060	114.59	112.75	119	-	70	16	-	37	47	铝	1.083
40	47 AT10 / 40 - 2	2	002-1060	127.32	125.45	131	-	80	16	-	37	47	铝	1.317
44	47 AT10 / 44 - 0	0	002-1000	140.06	138.20	-	-	88	16	-	37	47	铝	1.611
48	47 AT10 / 48 - 0	0	002-1000	152.79	150.95	-	-	95	16	-	37	47	铝	1.931
60	47 AT10 / 60 - 0	0	002-1000	190.99	189.10	-	-	110	16	-	37	47	铝	3.004

AT10 同步带宽度 50mm

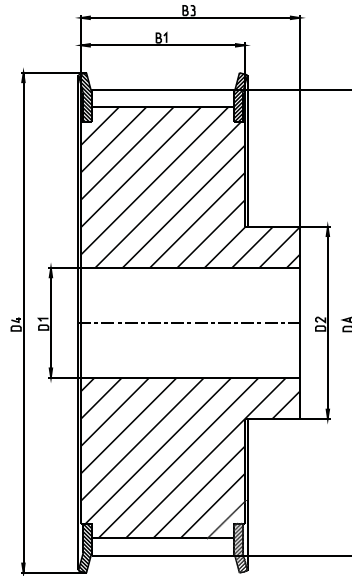
齿数	型号	形状样式 (old)	形状样式 (new)	齿圆-Ø Dw	齿顶圆-Ø DA	ØD4	ØD3	ØD2	预孔-Ø (D1)	精孔- ØD1 (max)	B1	B3	材料	重量 (kg)
18	66 AT10 / 18 - 2	2	002-1060	57.30	55.45	60	-	40	10	-	56	66	铝	0.422
19	66 AT10 / 19 - 2	2	002-1060	60.48	58.60	66	-	44	10	-	56	66	铝	0.466
20	66 AT10 / 20 - 2	2	002-1060	63.66	61.80	66	-	46	12	-	56	66	铝	0.520
22	66 AT10 / 22 - 2	2	002-1060	70.03	68.15	75	-	52	12	-	56	66	铝	0.570
24	66 AT10 / 24 - 2	2	002-1060	76.39	74.55	83	-	58	12	-	56	66	铝	0.736
25	66 AT10 / 25 - 2	2	002-1060	79.58	77.70	83	-	60	12	-	56	66	铝	0.766
26	66 AT10 / 26 - 2	2	002-1060	82.76	80.90	87	-	60	12	-	56	66	铝	0.816
27	66 AT10 / 27 - 2	2	002-1060	85.94	84.10	91	-	60	12	-	56	66	铝	0.946
28	66 AT10 / 28 - 2	2	002-1060	89.13	87.25	93	-	60	12	-	56	66	铝	0.960
30	66 AT10 / 30 - 2	2	002-1060	95.49	93.65	97	-	60	12	-	56	66	铝	1.169
32	66 AT10 / 32 - 2	2	002-1060	101.86	100.00	106	-	65	12	-	56	66	铝	1.300
36	66 AT10 / 36 - 2	2	002-1060	114.59	112.75	119	-	70	16	-	56	66	铝	1.637
40	66 AT10 / 40 - 2	2	002-1060	127.32	125.45	131	-	80	16	-	56	66	铝	1.999
44	66 AT10 / 44 - 0	0	002-1000	140.06	138.20	-	-	88	16	-	56	66	铝	2.357
48	66 AT10 / 48 - 0	0	002-1000	152.79	150.95	-	-	95	16	-	56	66	铝	2.830
60	66 AT10 / 60 - 0	0	002-1000	190.99	189.10	-	-	110	16	-	56	66	铝	4.366

您可以在第28页找到同步带轮形状样式示意图。

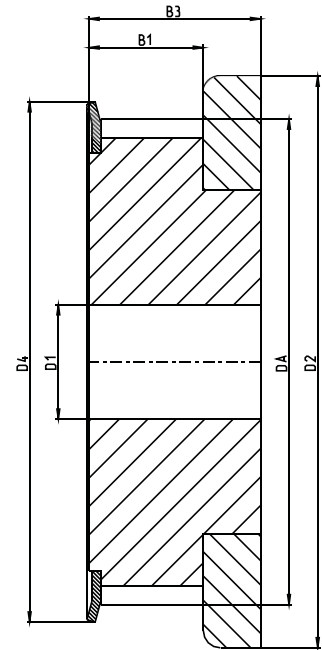
同步带轮 - T/AT 型齿



0
(Type 002-1000)



2
(Type 002-1002)



IF
(Type 006-1001)